



mesto
NOVÁ BAŇA



Múzeum **ALTHANDEL** Nová Baňa

tematické mestské múzeum
zameranie expozície
na čerpanie banských vôd



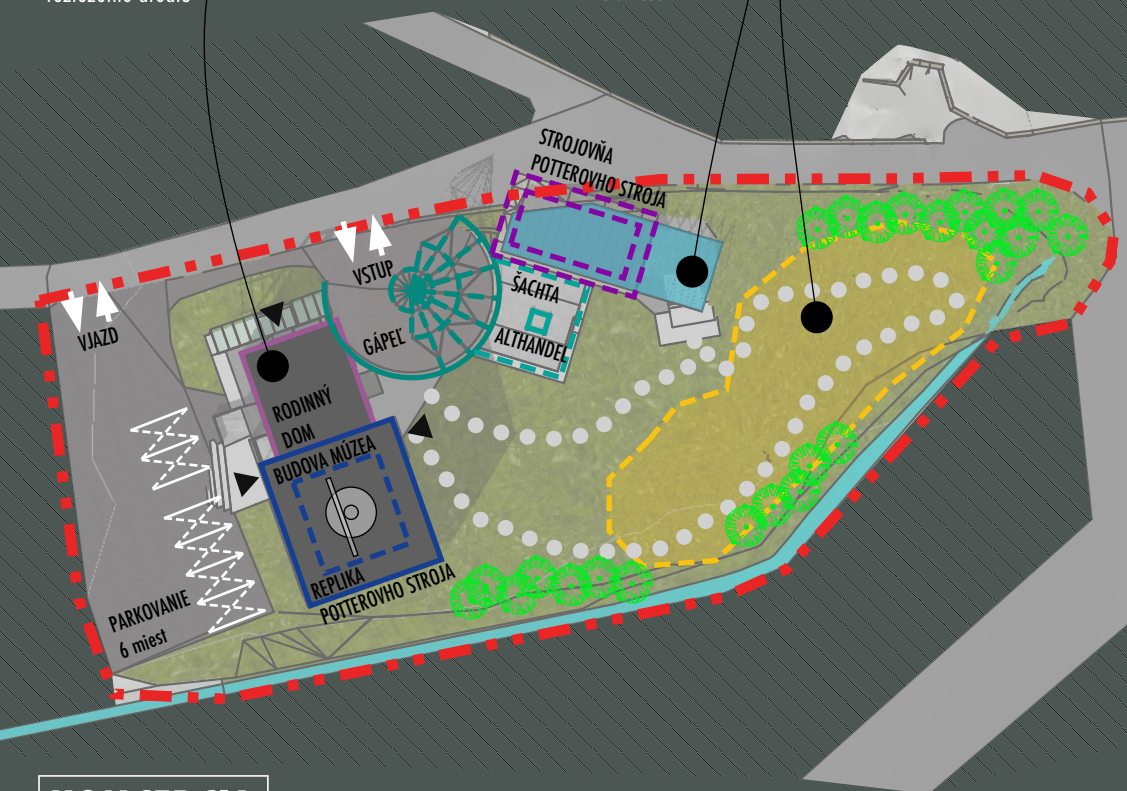
SITUÁCIA

základné
rozloženie areálu

ZÁZEMIE PRE AREÁL
PRIESTORY
PRE NOVOBANSKÝ
BANÍCKY SPOLOK

PREKRYTIE
ARCHEOLOGICKEJ
LOKALITY
CHRÁNENIE
A PREZENTÁCIA ZACHOVANÉHO
INTERIERU STROJOVNE

PRIESTOR
ODDYCHOVÁ PARKOVÁ ČASŤ
PRAKTICKÉ UKÁŽKY DOBOVÝCH
ČERPAČÍCH STROJOV

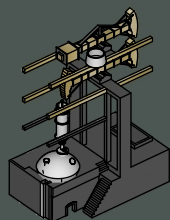


KONCEPCIA

prepojenie archeologického nálezisť, repliky stroja, bezbariérová budova múzea a multifunkčnej expozície



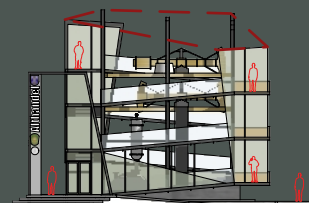
archeologický
výskum



Potterov
ohňový stroj



galerijná
špirála

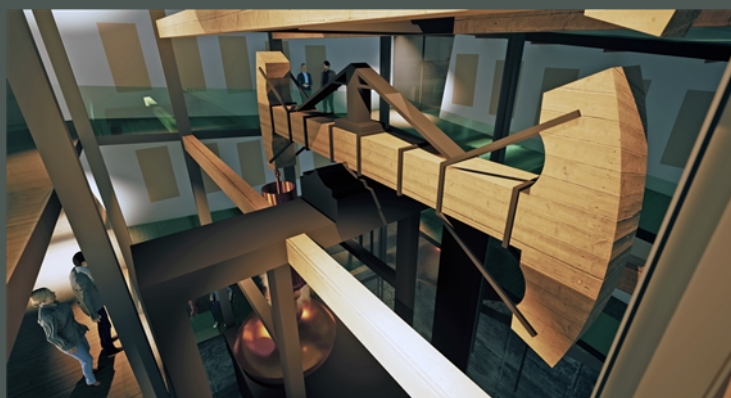


múzeum okolo
repliky stroja

- kryté archeologické nálezisko
- pozostatky strojovne Potterovho ohňového stroja
- náznaková architektúra pôvodného gápl'a
- repliky dobových čerpačích strojov
- využitie existujúceho domu ako zázemie múzea a Novobanského baníckeho spolku
- nová muzeálna budova ako schránka repliky Potterovho stroja
- špirálová expozícia

INTERIÉR

replika stroja stojaca uprostred
muzeálnej budovy
pohyb po systéme rámp



RIEŠENIE

Návrh prepája výsledky archeologického výskumu konaného v troch sezónach. Rieši využitie budovy rodinného domu a zapája ho pre potreby múzea. Umiestňuje novú muzeálnu budovu ako schránku repliky Potterovho stroja. Technologicky vyspelú budovu rieši bezúdržbovými technológiami.

Základné faktory:

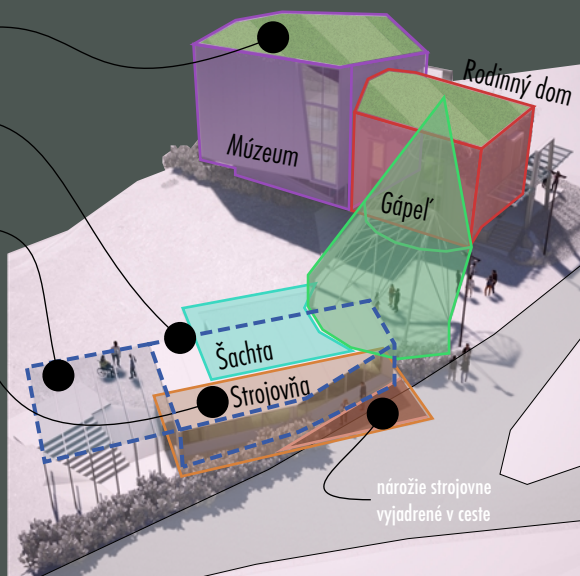
- prestavba domu
- montovaná hala
- špirálová rampa
- zavesená fasáda
- náznaková konštrukcia
- zakrytie náleziska
- zelené strechy
- popínavá zeleň
- záchyt dažďovej vody
- závlaha striech a fasády
- rekuperácia, chladenie
- záhrada ako park a expozícia
- repliky čerpacích strojov
- atrakcie pre deti

zelené strechy
stála klíma interiéru

zakrytie
archeologických
náleзов

prestrešenie
archeologickej
lokality

nájdená
strojovňa



nározie strojovne
vyjadrené v ceste



mesto
NOVÁ BAŇA

tematické mestské múzeum
zameranie expozície
na čerpanie banských vôd

Múzeum **ALTHANDEL** Nová Baňa

