

ZRIADENIE MODERNÉHO KULTÚRNEHO CENTRA V MESTE NOVÁ BAŇA

<u>Akcia:</u>	Kultúrne centrum, Nová Baňa
<u>Miesto:</u>	Námestie slobody 2, Nová Baňa
<u>Kraj:</u>	Banskobystrický
<u>Okres:</u>	Žarnovica
<u>Investor:</u>	Mesto Nová Baňa

Cieľ:

Vytvoríť Kultúrne centrum, v ktorom bude situovaná mestská knižnica, informačné centrum a oddelenie kultúry a informácií. V súčasnosti sú umiestnené v priestoroch troch rôznych budov, čo je nevyhovujúce z hľadiska prevádzkového a ekonomického. Informačné centrum je v súčasnosti umiestnené na prízemí budovy MsÚ. Jeho premiestnením do objektu Kultúrneho centra sa zlepšia priestorové možnosti pre jeho prevádzku.

Vytvorením Kultúrneho centra sa preukáže možnosti využitia objektu na Námestí slobody č.2 v Novej Bani, pretože daný objekt bol v predchádzajúcom období využívaný prevádzkami obchodu a služieb (predajne a bufet).

Na poschodí mestská knižnica poskytne služby na regionálnej úrovni pre návštevníkov Mikroregiónu Nová Baňa ako aj Mikroregiónu Kľakovská dolina. Na prízemí sa bude nachádzať informačné centrum a kancelárie pracovníkov oddelenia, ako aj viacúčelová miestnosť. V nových priestoroch bude tak možné prezentovať históriu, kultúru a turistické možnosti formou výstavných panelov na stenách, ako aj audiovizuálnou resp. počítačovou technikou, a to vo veľkej klenbovej miestnosti na prízemí, ktorá bude zároveň nástupným a rozptylným priestorom pre návštevníkov podujatí, konaných vo vedľajšej viacúčelovej miestnosti, v ktorej bude možné usporiadať výstavy, zasadnutia a pod.

V roku 2015 bolo zrealizované zateplenie budovy Kultúrneho centra: zateplenie obvodových sien, strešnej konštrukcie a stropov, výmena okien a dverí, čím sa znížila energetická náročnosť budovy. Mesto Nová Baňa získalo na zateplenie dotáciu z Environmentálneho fondu. Zrealizovaná akcia bola vo výške 229 137 eur.

Popis prác: realizácia stavebných úprav spolu so zmenou dispozície, vrátane príslušných rozvodov, počítačovej siete, výťahu atď., vrátane interiérového vybavenia

Spracovaná: architektonicko-dispozičná štúdia

Predpokladané náklady: 250 000 EUR (stavebná časť + interiérové vybavenie)

Urbanistické riešenie

Objekt budúceho Kultúrneho centra sa nachádza priamo v historickom jadre mesta Nová Baňa, na Námestí slobody č. 2. Oproti tomuto objektu je budova Mestského úradu a budova Radnice, ktorá je sídlom Pohronského múzea.

V centre mesta sa nachádzajú ďalšie objekty občianskej vybavenosti obchodu a služieb.

Priamo za budovou budúceho Kultúrneho centra je mestská tržnica s možnosťou parkovania osobných motorových vozidiel zákazníkov tržnice, ako aj budúcich návštevníkov objektu Kultúrneho centra. Ďalšie kapacity parkovania osobných motorových vozidiel sú na vyhradených miestach v centre mesta. Súčasný vstup do objektu je možný priamo z Námestia slobody, a to do obchodných priestorov, vyrovnávacím schodiskom z chodníka pozdĺž komunikácie. Ďalšie vstupy do objektu sú z opačnej strany, z nádvorja od mestskej tržnice, odkiaľ je samostatne prístupná reštaurácia a obchodné priestory v objekte. Tieto vstupy do objektu nie sú bezbariérové. V návrhu nového využitia objektu sú navrhované vstupy pre návštevníkov informačného centra, ako aj knižnice riešené ako bezbariérové.

Dispozično-prevádzkové riešenie

Objekt má dve nadzemné podlažia a je čiastočne podpivničený - suterén je prístupný samostatným vstupom z nádvorja. Navrhované Kultúrne centrum bude využívať priestory na oboch nadzemných podlažiach objektu.

Na prízemí bude situované informačné centrum a kancelárie pracovníkov, ako aj viacúčelová miestnosť pre uskutočňovanie výstav, zasadnutí organizácií a spolkov, stretnutí s umelcami, osobnosťami a pod. Na poschodí bude prevádzka knižnice s oddeleniami dospelých a detí.

Prízemie:

Na prízemí budú dva hlavné vstupy - jeden z Námestia slobody do Informačného centra a druhý z nádvorja, slúžiaci hlavne pre knižnicu.

K oboom hlavným vstupom je navrhnutý bezbariérový prístup šikmými rampami. Zamestnanci budú môcť využívať samostatný vstup z nádvorja do kancelárií. Hlavným vstupom z Námestia slobody sa bude vchádzať do miestnosti, ktorá bude slúžiť ako priestor Informačného centra, kde sa obyvatelia a návštevníci mesta budú môcť oboznámiť s kultúrou a históriou mesta, s aktuálnymi dianím v meste, ako aj možnosťami kultúrneho a turistického vyžitia v meste a jeho okolí. Tomuto účelu budú slúžiť informačné panely na stenách miestnosti, ako aj internetový a informačný terminál.

V miestnosti bude umiestnený aj veľkoplošný televízor, kde budú môcť byť podávané ďalšie informácie podľa okruhov záujmu návštevníkov.

Súčasne bude môcť byť táto miestnosť využitá aj ako rozptylný priestor pre návštevníkov podujatí, konaných vo vedľajšej viacúčelovej miestnosti.

Vedľa miestnosti Informačného centra bude na druhej strane umiestnená informačná kancelária, kde budú návštevníkom poskytované informácie a informačné materiály, na tieto informačné materiály bude určený vedľajší príručný sklad. Vedľa informačného centra sa budú nachádzať ďalšie dve kancelárie pre pracovníkov kultúry, čím sa dosiahne vzájomná zastupiteľnosť pri poskytovaní informácií. Pri vstupe do kancelárií z nádvorí budú hygienické zariadenia pre pracovníkov. Viacúčelová miestnosť vedľa miestnosti Informačného centra bude slúžiť pre uskutočňovanie výstav, ako aj zasadnutí, besied, stretnutí a iných akcií, pričom vo vedľajšom sklade môžu byť uložené zariadenia určené pre tento účel.

Taktiež bude pri viacúčelovej miestnosti kuchynka, kde bude možné pripraviť občerstvenie pre účastníkov akcií. Jestvujúce hygienické zariadenia na prízemí, samostatné pre mužov a ženy. Pri hygienických zariadeniach je umiestnená tiež upratovacia komora s výlevkou.

Poschodie:

Prístup na poschodie zostane jestvujúcim schodiskom z prízemí, nadväzujúcim na hlavný vstup z nádvorí, a súčasne je vedľa schodiska navrhnutý nový osobný výťah, ktorý umožní prístup na poschodie aj pre osoby s obmedzenou schopnosťou pohybu. Priestor schodiska je na poschodí uzavretý dverami od priestorov knižnice, z výťahu sa na poschodí bude vstupovať priamo do chodby, kde bude umiestnený pult pracovníka knižnice, kde budú poskytované informácie, kontrolovaný vstup do knižnice, ako aj vydávané a preberané výpožičky a pod.

Súčasne tam bude vyhradený priestor so šatňovými skriňami na ošatenie a skrinkami na tašky návštevníkov knižnice. Priestory knižnice budú členené na oddelenie dospelých a oddelenie detí, pričom oddelenie detí bude hneď vedľa pultu, oddelené od chodby zasklenou stenou.

Oddelenie dospelých bude situované do veľkej miestnosti na poschodí a bude členené na časť s náučnou literatúrou a časť s beletriou. Regály s knihami budú situované po bokoch, so strednou komunikáciou, ktorá vedie do zadnej časti miestnosti, kde budú stoly, usporiadané do polkruhového tvaru, slúžiace na štúdium a čítanie.

Pozdĺž okien budú umiestnené stoly s počítačmi.

Vedľa tejto miestnosti sa v súčasnosti nachádza otvorená arkádová lodžia, ktorá po uzatvorení arkád bude slúžiť na čítanie novín a časopisov. Ďalej bude na poschodí pri vstupe umiestnená kancelária pracovníkov knižnice, ako aj sklady kníh.

Hygienické zariadenia na poschodí budú vyhradené samostatne pre pracovníkov knižnice a samostatne pre detských návštevníkov knižnice.

Pri hygienických zariadeniach je umiestnená tiež upratovacia komora s výlevkou.

Konštrukčno-technické riešenie

Jestvujúci objekt, v ktorom bude umiestnené Kultúrne centrum, sa skladá z dvoch častí: pôvodná historická časť stojí v ukončení uličnej zástavby a druhú časť tvorí hmota na mieste zbúranej zástavby, zrealizovaná podľa projektu stavby z roku 1996.

Historická časť má pravdepodobne kamenné múry, v suteréne a na prízemí klenby, strop nad poschodím je drevený trámový, krov je drevený, tesárskej konštrukcie, strešná krytina je škridlová.

Druhá časť má steny murované z tehál a železobetónové stropy, podkrovie strechy tejto časti je využité a je v ňom zriadený apartmán.

Navrhované stavebné úpravy:

Pre zriadenie navrhovaného Kultúrneho centra je potrebné zrealizovať nasledovné stavebné úpravy:

vybudovanie vonkajších prístupových šikmých rámp ku hlavným vstupom od Námestia slobody a z nádvorí, vybudovanie osobného výťahu pri hlavnom vstupe z nádvorí, v prevedení pre užívanie osobami s obmedzenou schopnosťou pohybu, rozšírenie dverného otvoru medzi miestnosťami č. 101 a 102 na prízemí, na šírku cca 200 cm, zriadenie nových vstupov z Námestia slobody do miestnosti č. 101 resp. z nádvorí do miestnosti č. 105 na prízemí, v mieste jestvujúcich okenných otvorov, zrušenie vstupu do miestnosti č. 108 na prízemí a jeho nahradenie oknom, zriadenie nového dverného otvoru medzi miestnosťami č. 103 a 105 na prízemí, premiestnenie dverného otvoru medzi miestnosťami č. 105 a 106 na prízemí, vytvorenie jednej úrovne podláh v miestnostiach č. 116 a 117 na prízemí, prestropením znížených častí, premiestnenie dverného otvoru medzi miestnosťami č. 116 a 117 na prízemí, zriadenie nových vstupných dverí hlavného vstupu z nádvorí do miestnosti č. 110 na prízemí, uzatvorenie arkád miestnosti č. 204 na poschodí oknami, oddelenie miestností č. 202 a 204 na poschodí priečkou, oddelenie miestností č. 202 a 206 na poschodí priečkou s dverami, premiestnenie dverí v zasklenej stene medzi miestnosťami č. 202 a 213 na poschodí, prevedenie nových nášľapných vrstiev podláh miestností, podľa charakteru prevádzky, nové povrchové úpravy vnútorných povrchov stien a stropov miestností, kde budú prevádzané stavebné úpravy, výmena vnútorných dverí, výmena keramických obkladov stien hygienických zariadení, výmena okien a vstupných dverí je súčasťou projektu, ktorý rieši aj zateplenie objektu.

Technické zariadenia:

Vodovod a kanalizácia:

Rozvody zdravotnickej inštalácie v objekte zostanú zachované, nakoľko hygienické zariadenia zostanú zachované, iba budú vymenené zariadenie predmety a v miestnosti č. 116 na prízemí bude zriadená kuchynská linka s drezom, napojeným z rozvodov v miestnosti č. 115.

Vykurovanie:

V súčasnosti je objekt zásobovaný teplom zo zdroja v budove Mestského úradu oproti objektu, ktorý zostane zachovaný. Rovnako zostanú zachované vyhovujúce vykurovacie telesá v objekte, pričom budú vymenené iba vykurovacie telesá v nevyhovujúcom technickom stave.

Elektroinštalácia:

Vzhľadom k navrhnutým stavebným úpravám, ako aj k novému spôsobu využitia priestorov objektu, je uvažovaná nová svetelná aj zásuvková inštalácia, vyhovujúca platným predpisom.

Slaboprúdové rozvody:

V objekte bude zriadený štruktúrovaný komunikačný systém - rozvody počítačovej siete do miestností informačného centra, kancelárií a knižnice. Taktiež bude zriadený rozvod televízneho signálu do miestností informačného centra a knižnice. Požiadavky na elektrickú požiarnu signalizáciu a poplachový systém hlásenia narušenia budú riešené v ďalších stupňoch dokumentácie.

Plošná, priestorová a kapacitná bilancia

Plocha zastavaná objektom: 396 m²

Obostavaný priestor objektu: 4 250 m³

Podlahová plocha riešených priestorov: 546 m², z toho prízemie: 243 m², poschodie: 303 m²

Podlahová plocha hlavných priestorov:

Prízemie:

informačné centrum: 68,1 m²

kancelárie: 21,3 m²

viacúčelová miestnosť: 65,2 m²

Poschodie:

oddelenie dospelých: 156,2 m²

oddelenie detí: 43,4 m²

Počet miest pri stoloch:

oddelenie dospelých: 33 miest

oddelenie detí: 12 miest

Dĺžky políc v regáloch - súčasný stav:

oddelenie dospelých: 410 bm

políc oddelenie detí: 106 bm políc

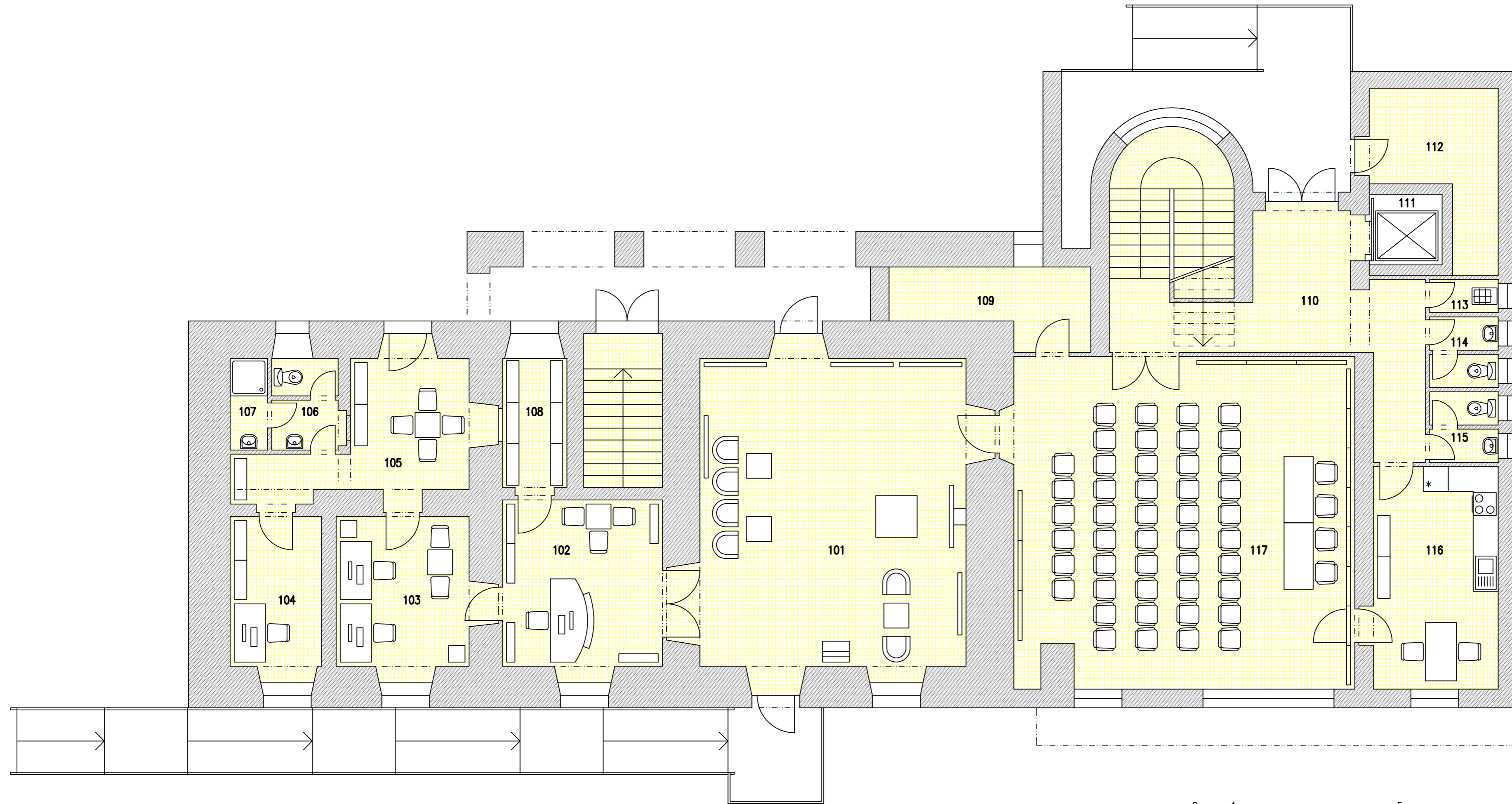
Dĺžky políc v regáloch - navrhovaný stav:

oddelenie dospelých (6 políc na výšku regálu): 432 bm políc

oddelenie detí (4 police na výšku regálu): 108 bm políc

sklady (6 políc na výšku regálu): 78 bm políc

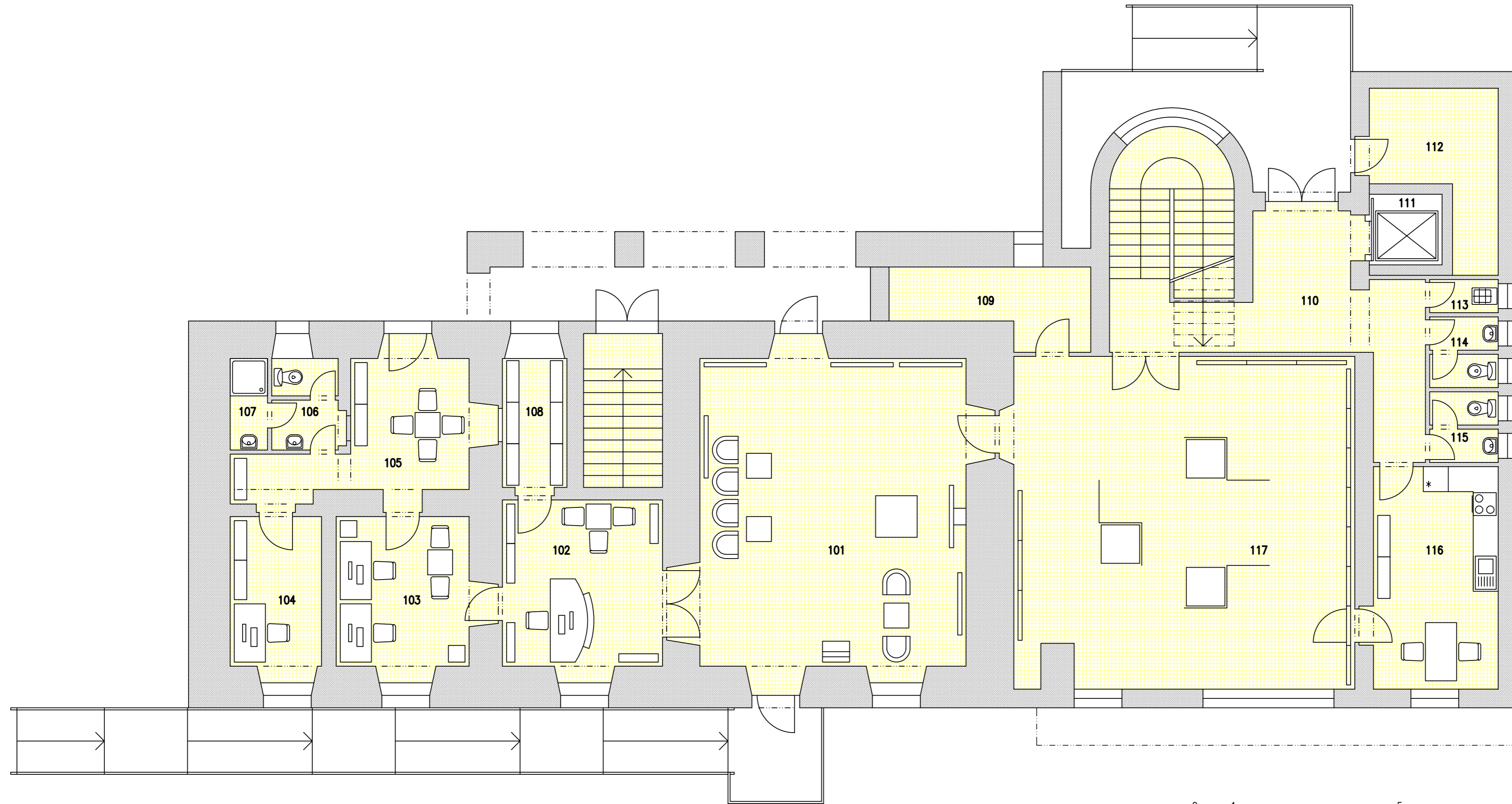
Počet zamestnancov informačného centra a knižnice - navrhovaný stav: 6 osôb



Č. MIEST.	MIESTNOSŤ	PLOCHA (m ²)
101	INFORMAČNÉ CENTRUM	52,0
102	KANCELÁRIA IC	16,1
103	KANCELÁRIA	12,8
104	KANCELÁRIA	8,5
105	CHODBA	14,2
106	WC – ZAMESTNANCI	3,5
107	ŠATŇA – UPRAŤOVAČKA	2,0
108	SKLAD IC	5,0
109	SKLAD INVENTÁRU	7,7
110	CHODBA	20,2
111	VÝŤAHOVÁ ŠACHTA	3,0
112	SKLAD	9,9
113	UPRAŤOVACIA KOMORA	1,3
114	WC – MUŽI	2,6
115	WC – ŽENY	2,6
116	KUCHYNKA / PRÍPRAVŇA	16,4
117	ZASADAČKA / VÝSTAVY	65,2

ALTERNATÍVA I. – M. Č. 117 – ZASADAČKA

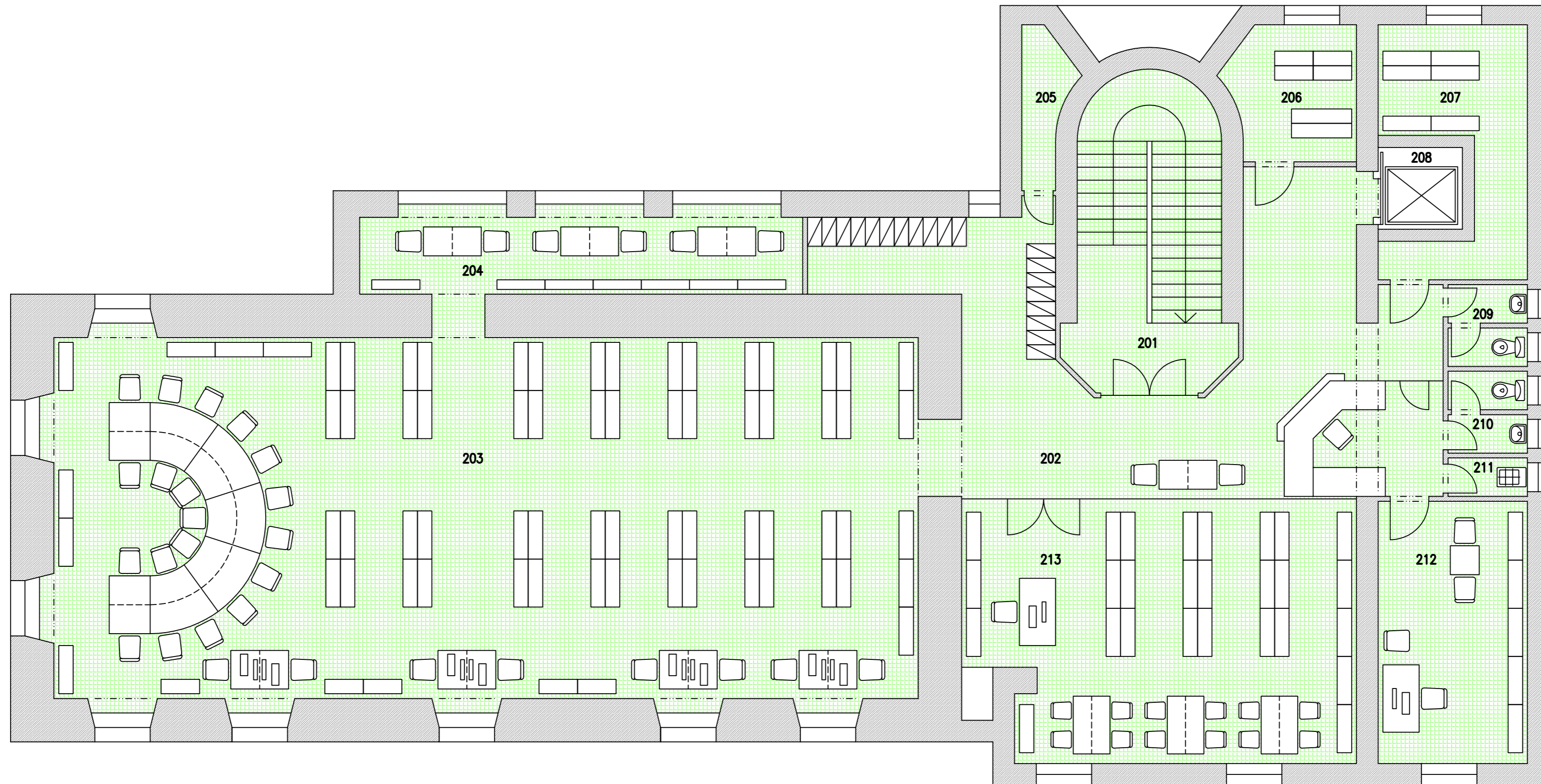
PRÍZEMIE M 1:75



Č. MIEST.	MIESTNOSŤ	PLOCHA (m ²)
101	INFORMAČNÉ CENTRUM	52,0
102	KANCELÁRIA IC	16,1
103	KANCELÁRIA	12,8
104	KANCELÁRIA	8,5
105	CHODBA	14,2
106	WC – ZAMESTNANCI	3,5
107	ŠATŇA – UPRAŤOVAČKA	2,0
108	SKLAD IC	5,0
109	SKLAD INVENTÁRU	7,7
110	CHODBA	20,2
111	VÝŤAHOVÁ ŠACHTA	3,0
112	SKLAD	9,9
113	UPRAŤOVACIA KOMORA	1,3
114	WC – MUŽI	2,6
115	WC – ŽENY	2,6
116	KUCHYNKA / PRÍPRAVŇA	16,4
117	ZASADAČKA / VÝSTAVY	65,2

ALTERNATÍVA II. – M. Č. 117 – VÝSTAVY

PRÍZEMIE M 1:75



Č. MIEST.	MIESTNOSŤ	PLOCHA (m ²)
201	SCHODISKO	7,2
202	CHODBA / PULT / ŠATŇA	50,7
203	KNIŽNICA – ODD. DOSPELÝCH	139,1
204	KNIŽNICA – NOVINY, ČASOPISY	17,1
205	SKLAD	2,9
206	SKLAD KNIH	7,2
207	SKLAD KNIH	12,0
208	VÝŤAHOVÁ ŠACHTA	0
209	WC – DETI	2,6
210	WC – ZAMESTNANCI	2,6
211	UPRATOVACIA KOMORA	1,3
212	KANCELÁRIA	16,9
213	KNIŽNICA – ODD. DETÍ	43,4

0 1m 5m

POSCHODIE M 1:75



INFORMAČNÉ CENTRUM – POHLAD 1



INFORMAČNÉ CENTRUM – POHLAD 2



VIACÚČELOVÁ MIESTNOSŤ – ALTERNATÍVA I.



VIACÚČELOVÁ MIESTNOSŤ – ALTERNATÍVA II.



KNIŽNICA – ODD. DOSPELÝCH