

MEMORANDUM O POROZUMENÍ MEDZI

MESTOM NOVÁ BAŇA A SPOLOČNOSŤOU TEKOVSKÁ KÚRIA, S.R.O.

O SPOLUPRÁCI PRI ROZVOJI CESTOVNÉHO RUCHU V MESTE NOVÁ BAŇA (Ďalej „Memorandum“)

PREAMBULA

1. Spoločnosť Tekovská kúria, s.r.o. prejavila záujem o výstavbu a prevádzkovanie športového areálu (ďalej len „Areál“), súčasťou ktorého by mala byť multifunkčná športová hala, wellness a fitness centrum, krytý bazén, spoločenská sála, bowling, reštaurácia a ubytovanie hotelového typu, detské ihrisko, oddychová zóna a obslužná infraštruktúra v priestoroch bývalého kúpaliska a na príľahlých pozemkoch. Bližšia špecifikácia zámeru je uvedená v prílohe číslo 1, ktorá je neoddeliteľnou súčasťou tohto Memoranda.
2. Mesto Nová Baňa je vlastníkom pozemkov (ďalej len: "Dotknuté pozemky") o ktorých prevod má spoločnosť Tekovská kúria, s.r.o. záujem a na ktorých by mal byť postavený Areál. Bližšia špecifikácia Dotknutých pozemkov je uvedená v prílohe číslo 1, ktorá je neoddeliteľnou súčasťou tohto Memoranda.
3. Spoločnosť Tekovská Kúria, s.r.o má záujem o nadobudnutie Dotknutých pozemkov spomínaných v bode 2 tohto Memoranda do svojho vlastníctva. Predpokladaná poloha Areálu a plánované výmery pozemkov sú bližšie špecifikované v prílohe číslo 1, ktorá predstavuje neoddeliteľnú súčasť tohto Memoranda.
4. Vzhľadom k veľkosti a predovšetkým významu tejto investície pre mesto Nová Baňa a jeho obyvateľov, s úmyslom deklarováť svoje zámery aj písomnou formou, sa dohodli strany memoranda na uzatvorení tohto Memoranda.
5. Strany memoranda sú si však vedomé, že pre naplnenie cieľov tohto Memoranda, pre prevod Dotknutých pozemkov do vlastníctva Tekovská kúria, s.r.o. ako aj pre plnenie akýchkoľvek iných záväzkov vyplývajúcich z tohto memoranda je potrebné, aby Mestské zastupiteľstvo v Novej Bani schválilo uzavretie všetkých, s tým súvisiacich a nevyhnutných úkonov v zmysle platnej právnej úpravy a príslušných právnych predpisov.

**MESTO NOVÁ BAŇA a SPOLOČNOSŤ TEKOVSKÁ KÚRIA, S.R.O.
DOSIAHLI NASLEDOVNÉ POROZUMENIE:**

ZDÔRAZŇUJÚC význam cestovného ruchu ako strategického kľúčového odvetvia pre zabezpečenie rozvoja, zvýšenie kvality života a ekonomickej prosperity mesta Nová Baňa

NAPLŇAJÚC úlohy a ciele vyplývajúce z dokumentu „Programu hospodárskeho a sociálneho rozvoja 2014 – 2020“, schváleného uznesením mestského zastupiteľstva v Novej Bani č. 52/2015 zo dňa 23.6.2015 a Akčného plánu mesta Nová Baňa na roky 2017-2018

UVEDOMUJÚC si dlhodobo chýbajúcu športovo relaxačnú infraštruktúru s primeranou kapacitou, patričným zázemím a reprezentatívny kultúrny stánok v meste

ZAZNAMENAJÚC dlhodobo sa opakujúce hlasy širokej verejnosti, miestnych autorít, zástupcov združení, oddielov a spolkov volajúce po vybudovaní multifunkčnej športovej haly, krytej plavárne a spoločenskej sály

PODČIARKUJÚC, že ustanovenia tohto Memoranda budú implementované v súlade s Územným plánom mesta Nová Baňa schválenom uznesením mestského zastupiteľstva v Novej Bani č. 50/2014 zo dňa 22.10.2014

POTVRDZUJÚC, že bude podporovaná spolupráca medzi Mestom Nová Baňa a spoločnosťou Tekovská kúria, s.r.o. aj po ukončení realizácie a spustenia projektu Areálu do plnej prevádzky

ZDÔRAZŇUJÚC, že projekt Areálu svojím rozsahom, počtom nových pracovných miest, no predovšetkým zameraním, je projektom, ktorého podpora je jednoznačne vo všeobecnom záujme Mesta Nová Baňa, bude mať pozitívny dopad na rozsah a úroveň poskytovaných služieb v meste Nová Baňa, zvýši kvalitu života v meste, posilní jeho pozitívne vnímanie navonok a preto je hodný osobitného zreteľa

PREDMET MEMORANDA O POROZUMENÍ

Strany memoranda budú v záujme dosiahnutia cieľa - výstavby Areálu, podporovať nasledovné opatrenia:

1. Mesto Nová Baňa sa zaväzuje poskytnúť spoločnosti Tekovská kúria, s.r.o., prípadnej inej osobe, ktorá bude na základe zmluvného vzťahu so spoločnosťou Tekovská kúria, s.r.o. dodávateľom projekčných a inžinierskych činností pre spoločnosť Tekovská kúria, s.r.o. v súvislosti s výstavbou Areálu nasledovné:

a) všetky Mestu Nová Baňa dostupné a známe informácie týkajúce sa Dotknutých pozemkov

b) všetky Mestu Nová Baňa dostupné a známe informácie o inžinierskych sieťach nachádzajúcich sa na a v blízkosti Dotknutých pozemkov, hlavne o vodovode, splaškovej a dažďovej kanalizácii, plynovode a rozvodoch elektrickej energie a ich kapacitách

c) všetky Mestu Nová Baňa dostupné a známe informácie o vlastníckych vzťahoch v súvislosti s pozemkami, ktoré susedia s Dotknutými pozemkami (t.z. konkrétne Mesto Nová Baňa predloží spoločnosti Tekovská kúria, s.r.o. zoznam vlastníkov susedných pozemkov)

d) všetky ďalšie informácie, ktoré sú podstatné a/alebo potrebné pre Tekovská kúria, s.r.o. a ktoré si spoločnosť Tekovská kúria, s.r.o. vyžiada v súvislosti s výstavbou Areálu a ktoré poskytnúť je v právomoci Mesta Nová Baňa.

2. Spoločnosť Tekovská kúria, s.r.o. berie na vedomie a rešpektuje, že Dotknuté pozemky v súčasnosti nie sú v stave pripravenosti na realizovanie výstavby Areálu, no v záujme odbremenenia mesta od významnej administratívnej, finančnej a realizačnej náročnosti prípravy pozemkov, je spoločnosť Tekovská kúria, s.r.o. pripravená vykonať potrebné prípravné práce vo vlastnej réžii. A to predovšetkým vybudovanie elektrickej prípojky formou samostatnej trafostanice, premostenie vodného toku s cieľom zabezpečiť plnohodnotný prístup na Dotknuté pozemky, vybudovanie kanalizácie na časti ulíc Moyzesova a Sládkovičova, vybudovanie prečerpávacej stanice splaškových vôd a nemenej dôležitým krokom v príprave územia na zrealizovanie dotknutej investície sú búracie práce, ktorými sa odstránia existujúce objekty predovšetkým v areáli starého kúpaliska. To všetko v celkovej predpokladanej hodnote 275.860 Euro.

3. Strany memoranda sa dohodli, že pozemky v žiadosti spoločnosti Tekovská kúria, s.r.o. označené ako 1126,1125/6,1125/2 + časť v pare. číslo 1125/1 ostávajú v majetku mesta Nová Baňa s výnimkou časti pozemkov tvoriacich prístupovú cestu do areálu bývalého kúpaliska, súčasťou ktorej je aj mostný objekt. Ich vytýčenie a prevod do majetku spoločnosti Tekovská kúria, s.r.o. podrobnejšie upraví zmluva o prevode dotknutých pozemkov.

4. Mesto Nová Baňa sa zaväzuje, že na pozemkoch v žiadosti spoločnosti Tekovská kúria, s.r.o. označených ako 1126,1125/6,1125/2 + časť v pare. číslo 1125/1 s výnimkou časti pozemkov tvoriacich prístupovú cestu do areálu bývalého kúpaliska, súčasťou ktorej je aj mostný objekt, vybuduje a bude prevádzkovať na vlastné náklady parkovisko. Mesto Nová Baňa sa zároveň zaväzuje, že na dobu 99 rokov zriadi na spomínané pozemky vecné bremeno v prospech spoločnosti Tekovská kúria, s.r.o., ktoré umožní návštevníkom Areálu bezplatné parkovanie. Mesto odovzdá parkovacia plochu do užívania verejnosti nie neskôr ako dňom nadobudnutia účinnosti kolaudačného rozhodnutia stavby Areálu.

5. Strany memoranda sa dohodli, že spoločný návrh na schválenie prevodu, ktorý bude predložený na Mestské zastupiteľstvo v Novej Bani bude obsahovať návrh kúpnej ceny za Dotknuté pozemky v celkovej výške 1 Euro a vyčíslenie celkovej výmery v metroch štvorcových, do vlastníctva spoločnosti Tekovská kúria, s.r.o., pričom kúpna cena za prevod pozemkov bude určená v uznesení Mestského zastupiteľstva v Novej Bani.

6. Spoločnosť Tekovská kúria, s.r.o. berie na vedomie a rešpektuje skutočnosť, že ďalšie podrobnosti o prevode Dotknutých pozemkov do vlastníctva Tekovská kúria, s.r.o. budú upresnené v kúpnej zmluve, ktorá sa bude uzatvárať medzi zmluvnými stranami v prípade, ak Mestské zastupiteľstvo v Novej Bani schváli uzavretie všetkých potrebných zmlúv, prevodov apod. potrebných na naplnenie cieľov tohto Memoranda - konkrétne, že schváli prevod Dotknutých pozemkov v súlade s podmienkami tohto memoranda do vlastníctva spoločnosti Tekovská kúria, s.r.o..

7. Mesto Nová Baňa zároveň vyhlasuje, že mu nie sú známe žiadne ťarchy a ani práva tretích osôb na Dotknutých pozemkoch s výnimkou ochranných pásiem inžinierskych sietí, ktoré zasahujú do Dotknutých pozemkov a o ktorých oboznámilo spoločnosť Tekovská kúria, s.r.o.

8. Spoločnosť Tekovská kúria, s.r.o. si je plne vedomá toho, že Dotknuté pozemky sú v Územnom pláne mesta Nová Baňa označené ako plochy športu a športových zariadení a ich využitie za iným účelom by bolo v rozpore s touto záväznou regulatívou a teda nie je možné. Spoločnosť Tekovská kúria, s.r.o. sa zaväzuje rešpektovať záujem mesta Nová Baňa upraviť výhradnú formu využitia Dotknutých pozemkov v zmluve o prevode Dotknutých pozemkov, kde jediným možným účelom využitia pozemkov bude výstavba Areálu

9. Investor sa zároveň zaväzuje zriadiť vecné bremeno / - á, právo prechodu na tie časti pozemkov, ktoré budú v jeho vlastníctve a ktoré dnes verejnosť, fyzické ale aj právnické osoby využívajú ako obvyklé spojovacie komunikácie, ako vjazd na pozemky vo vlastníctve, či prenájme. Bližšie spomenutý záväzok upraví zmluva o prevode dotknutých pozemkov

10. Strany Memoranda sa dohodli, že ak v prípade schválenia prevodu Dotknutých pozemkov, spoločnosť Tekovská kúria, s.r.o. nezačne najneskôr do 9 mesiacov od podpisu zmluvy o prevode s výstavbou projektu Areálu na základe právoplatného územného rozhodnutia a stavebného povolenia, pozemky sa automaticky vrátia do vlastníctva mesta Nová Baňa.

11. Mesto Nová Baňa poskytne spoločnosti Tekovská kúria, s.r.o. súčinnosť pri vydávaní územného a stavebného rozhodnutia, ktoré bude vydávať Mesto Nová Baňa, ako správny orgán a bude postupovať bez zbytočných prietáhov v týchto konaniach tak, aby spoločnosť Tekovská kúria, s.r.o. mohla začať s výstavbou Areálu najneskôr do 9 mesiacov od podpisu zmluvy o prevode Dotknutých pozemkov. Mesto Nová Baňa však nenesie zodpovednosť za prietahy a komplikácie v konaniach, ktoré spôsobia iné osoby, príp. iné správne orgány alebo ktoré vzniknú z dôvodu, že predložené podklady rozhodnutia nebudú spôsobilé na vydanie rozhodnutia.

12. Spoločnosť Tekovská kúria, s.r.o. sa zaväzuje, že v prípade, ak Mesto Nová Baňa prevedie do vlastníctva spoločnosti Tekovská kúria, s.r.o. Dotknuté pozemky, postaví Areál v minimálne deklarovanom rozsahu, funkčnej náplni a kapacite. Bližšia špecifikácia zámeru výstavby Areálu je uvedená v prílohe číslo 1, ktorá je neoddeliteľnou súčasťou tohto Memoranda.

13. Tekovská kúria, s.r.o. sa zaväzuje, že až do ukončenia rokovania s mestom Nová Baňa, nezačne rokovania s inou samosprávou v Slovenskej republike o možnosti realizovania projektu Areálu (investície) s cieľom jeho umiestnenia v inej lokalite než v meste Nová Baňa

VŠEOBECNÉ PODMIENKY

Strany memoranda sa budú usilovať vytvoriť podmienky pre spoluprácu v rámci prípravy, rozvoja a následného realizovania projektu Areálu za účelom naplňania úloh, ktoré pre mesto Nová Baňa vyplývajú zo schváleného „**Programu hospodárskeho a sociálneho rozvoja 2014 – 2020**“ a **Akčného plánu mesta Nová Baňa na roky 2017-2018**.

Mesto Nová Baňa a spoločnosť Tekovská kúria, s.r.o. budú klásť dôraz predovšetkým na *Prioritnú oblasť 2, kde by realizácia projektu Areálu mala mestu Nová Baňa pomôcť „upevniť inovatívne a konkurencieschopné hospodárstvo založené na využití vnútorného potenciálu územia, dobudovanej technickej infraštruktúre a kvalitných službách cestovného ruchu.“*

Majúc na zreteli vyššie uvedené ciele a zámery, Mesto Nová Baňa a spoločnosť Tekovská kúria, s.r.o. dosiahli porozumenie na nasledovných špecifických krokoch a opatreniach, ktoré budú spoločne presadzovať:

1. Projekt Areálu bude realizovaný v záujme efektívneho a trvalo udržateľného využívania potenciálu mesta Nová Baňa v oblasti cestovného ruchu a v súlade s Programom hospodárskeho a sociálneho rozvoja 2014 – 2020 a Akčným plánom na roky 2017 – 2018.

2. Pokiaľ dôjde k realizovaniu projektu Areálu, ten bude pripravený tak, aby zvýraznil pozitívne efekty na záujmy hospodárstva Mesta Nová Baňa a vytvoril nové pracovné miesta v oblasti služieb a cestovného ruchu.

3. Mesto Nová Baňa a spoločnosť Tekovská kúria, s.r.o. budú konzultovať kroky, ktoré by mali významnú dôležitosť a ktoré by mohli ovplyvniť splnenie spoločných zámerov, ako je uvedené v tomto Memorande o porozumení.

ZÁVEREČNÉ USTANOVENIA

1. Toto Memorandum, ako aj všetky ďalšie právne vzťahy medzi stranami Memoranda sa riadia právnym poriadkom Slovenskej republiky, pokiaľ nebude medzi stranami Memoranda výslovne dohodnuté inak.
2. V prípade, ak Mestské zastupiteľstvo v Novej Bani neschváli uzavretie všetkých potrebných zmlúv, prevodov apod. potrebných na naplnenie cieľov tohto Memoranda - konkrétne, ak neschváli prevod Dotknutých pozemkov do vlastníctva Tekovská kúria, s.r.o., toto Memorandum zaniká a žiadna zo zmluvných strán nemá nárok uplatňovať si voči druhej zmluvnej strane akékoľvek nároky vyplývajúce z tohto Memoranda a zároveň ani žiadna zo zmluvných strán nebude uplatňovať voči druhej zmluvnej strane žiadne nároky na náhradu škody, ušlého zisku alebo akýchkoľvek iných nákladov apod., pokiaľ sa strany Memoranda nedohodnú inak.
3. Obe strany Memoranda sú oprávnené odstúpiť od tohto Memoranda kedykoľvek bez udania dôvodu a žiadna zo strán Memoranda nemá právo na náhradu škody vo vzťahu k druhej zmluvnej strane.
4. Tekovská kúria, s.r.o. je oprávnené postúpiť všetky svoje práva a povinnosti ustanovené týmto Memorandom tretej osobe (dcérskej spoločnosti, spoločnosti, ktorá je súčasťou konzorcia, holdingu alebo skupiny; spoločnosti, v ktorej má priamy alebo nepriamy podiel a pod.) avšak len s predchádzajúci písomným súhlasom Mesta Nová Baňa.
5. Memorandum je možné dopĺňať len vo forme písomných dodatkov podpísaných oprávnenými zástupcami oboch strán Memoranda.
6. Toto Memorandum sa vyhotovuje v dvoch vyhotoveniach, z ktorých každá strana Memoranda obdrží po 1 rovnopise.
7. Strany Memoranda si jeho znenie prečítali, jeho obsahu porozumeli a vyhlasujú, že je prejavom ich slobodnej a vážnej vôle.
8. Toto Memorandum nadobúda platnosť podpísom oboch strán Memoranda
9. Toto Memorandum o porozumení nevytvára žiadne záväzky podľa domáceho ani medzinárodného práva

Dané v Novej Bani, dňa 28. septembra 2016 v dvoch originálnych exemplároch.

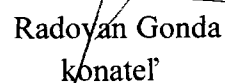


Mgr. Ján Havran
primátor mesta

Mesto Nová Baňa



MESTO
NOVÁ BAŇA
-1-



Radovan Gonda
konateľ

Tekovská kúria,

Prílohy:

- 1) Predprojektová dokumentácia
- 2) Žiadosť o prevod pozemkov vo vlastníctve mesta
- 3) Ideový zámer

VZPáSM	
Dňa dňa:	24. AUG. 2016
Číslo dňa:	2016/11870
Číslo spisu:	
Prílohy:	

Primátor mesta Nová Baňa

Mgr. Ján Havran

Námestie slobody 1

968 01 Nová Baňa

V Novej Bani, 23. augusta 2016

VEC: Žiadosť o odpredaj pozemkov vo vlastníctve mesta Nová Baňa

Vážený pán primátor mesta Nová Baňa, Mgr. Ján Havran!

Dovoľujem si Vás osloviť v mene spoločnosti Tekovská kúria, s.r.o., ktorá má v období najbližších dvoch rokov záujem investovať v meste Nová Baňa do oblasti športu, kultúry a cestovného ruchu a vytvoriť nové pracovné miesta. Investičným zámerom prostredníctvom ktorého chceme zásadným spôsobom prispieť k zvýšeniu kvality života v našom meste a podporiť jeho rozvoj smerom k turisticky významnej a atraktívnej destinácii, je **výstavba multifunkčnej športovej haly / športovo relaxačného centra (ďalej len ŠH)** so servisnou infraštruktúrou a športovým areálom v celkovej odhadovanej hodnote investície vo výške 3 milióny euro s predpokladaným počtom novovytvorených pracovných miest viac ako 50.

Po dlhých rokoch bez reprezentatívnej a primeranej spoločenskej sály, športovej haly, wellness centra, či krytého bazéna, ponúkame mestu Nová Baňa možnosť získať toto všetko už v horizonte najbližších rokov. Zámerom projektu s neodškriepiteľným verejnoprospešným charakterom, je na jednom mieste sústrediť multifunkčnú športovú halu, spoločenskú sálu, wellness centrum, fitness, ubytovacie a stravovacie kapacity.

Záujmové územie, ktoré sme vybrali ako ideálne pre realizáciu zámeru sú pozemky na ktorých sa dnes nachádza areál starého kúpaliska s príslušnými pozemkami. Nové relaxačno – športové centrum / multifunkčná športová hala, by tak prirodzene naviazalo na areál existujúceho mestského futbalového štadióna.

Z vyššie uvedených dôvodov sa na Vás obraciam so žiadosťou o kúpu dotknutých pozemkov vo vlastníctve mesta Nová Baňa v katastrálnom území mesta Nová Baňa. Konkrétne ide o parcely číslo 1126, 1125/6, 1125/2 + časť v parc. číslo 1125/1 (spevnené nezastavané plochy) o výmere 4833 m², parcela číslo 1145/1 + časť parcela č. 1145/1 (areál starého kúpaliska – dva bazény a prevádzková budova) o výmere 8073 m², ďalej parcela číslo 1152 o výmere 3883 m² a parcela č. 1151/3 o výmere 4301 m².

Navrhovaná cena za uvedené pozemky: 1EURO (slovom: jedno euro)

Vážený pán primátor, máme zato, že takto takýto odpredaj pozemkov vo vlastníctve mesta Nová Baňa, zásadným spôsobom pomôže mestu k zrealizovaniu zámeru stať sa turisticky atraktívnou destináciou a bude znamenať aj zásadný zlom v náraste úrovne kvality života v našom meste a to je výsledok, ktorý ocenia tak obyvatelia nášho mesta ako aj jeho návštevníci. *Tiež si myslíme, že zrealizovanie takejto investície napomôže mestu pri naplňaní Program rozvoja mesta Nová Baňa na roky 2014-2020.*

Dovofujem si tiež uviesť, že kladné vyhovieenie našej žiadosti v uvedenej podobe a rozsahu je kľúčovým a nevyhnutným predpokladom k tomu, aby sme náš zámer v meste Nová Baňa realizovali.

V prípade kladného vybavenia našej žiadosti sa zaväzujeme dotknuté pozemky využiť len za účelom výstavby multifunkčnej športovej haly / relaxačno – športového centra a s prevádzkou úzko súvisiacich obslužných zariadení, objektov.

Prílohy:

Č.1 – Ideový zámer

Č.2. – Predprojektová štúdia – Investičný zámer „Multifunkčnej športovej haly“

Č.3. – Žiadosť o účelovú finančnú dotáciu


Radovan Gondša
konateľ

IDEOVÝ ZÁMER – Multifunkčná hala / športovo relaxačné centrum Nová Baňa

Cieľom aktivít spoločnosti Tekovská kúria, s.r.o. je postaviť v meste Nová Baňa v horizonte najbližších dvoch rokov multifunkčnú halu / športovo relaxačné centrum so stravovacími a ubytovacími kapacitami. Zámerom ambiciózneho projektu je tak na jednom mieste sústrediť multifunkčnú športovú halu, spoločenskú sálu, wellness centrum, fitness, ubytovacie a stravovacie kapacity.

Po dlhých desiatkach rokov bez reprezentatívnej a primeranej spoločenskej sály, športovej haly, wellness centra, či krytého bazéna, má Nová Baňa príležitosť získať toto všetko už v horizonte najbližších dvoch rokov.

ZÁKLADNÉ ÚDAJE

Začiatok prác: 4. štvrtrok 2016

Ukončenie prác: 1. štvrtrok 2019

Výška investície: 3mil. Euro

Výška vyvolaných investícií: 275.860 Euro

(trafostanica, odkanalizovanie susediacich objektov a miestnych komunikácií, búracie práce pôvodných objektov, premostenie potoka, prečerpávacía stanica)

ŠPORT

- 1) Športová hala s hľadiskom s kapacitou 2000 divákov bude spĺňať špičkové parametre a umožní organizovanie vrcholových športových podujatí v basketbale, volejbale, hádzanej či iných halových športoch (prípravné alebo kvalifikačné stretnutia slovenských reprezentačných tímov)
- 2) Športová hala sa stane dôstojným stánkom pre organizovanie profesionálnych ale aj amatérskych športových turnajov a podujatí
- 3) Zásadným spôsobom sa zmení zázemie na robenie organizovaného športu na vrcholovej ale aj amatérskej úrovni. Dnes verejnosťou využívané dve telocvične v meste kapacitne, priestorovo a ani technologicky nevyhovujú a ponúkajú možnosť športového vyžitia len úzkemu kruhu obyvateľov v zastaraných objektoch.
- 4) Obrovská šanca obnoviť zanikajúcu tradíciu pestovania halových športov medzi mládežou a prípravy mladých talentov.
- 5) Spolu s existujúcim futbalovými ihriskami má komplex potenciál a ambíciu byť miestom pravidelných sústredení športových klubov, či reprezentácií z rôznych športových odvetví

- 6) Tréningové kapacity pre celoročné športové aktivity verejnosti (basketbal, volejbal, futbal, bedminton, aerobik, fitness, plávanie...)

KULTÚRA

- 1) Kultúrny stánok – Nová Baňa nikdy nemala kultúrny dom, či sálu vhodnú na organizovanie kultúrnych podujatí, koncertov, plesov, firemných akcií, tanečných podujatí, súťaží s potrebným a zodpovedajúcim zázemím. Projekt športovo relaxačného centra túto diery na trhu v plnej miere zacelí a ponúkne ešte ďaleko viac.
- 2) Kultúrne podujatia, vystúpenia, koncerty, ktoré naše mesto z kapacitných, či technologických dôvodov doteraz obchádzali tak už robiť nebudú musieť.
- 3) Kvalitné zázemie pre účinkujúcich, špičková vzduchotechnika a technologické riešenia aj pre tie náročnejšie hudobné, či divadelné produkcie.

WELLNESS

- 1) Šanca, že Novobančania po dlhých rokoch nebudú musieť cestovať za relaxom po športe, práci, zábave.
- 2) Bazén, sauny, vírivky poslúžia na relax ale aj na regeneráciu po športovom, či pracovnom výkone

PODPORA TURISTICKÉHO RUCHU

Kľúčovým aspektom z pohľadu cestovného ruchu je ten fakt, že mestu pribudne ďalší pilier, ktorým môže prilákať do mesta vyšší počet návštevníkov. Dobre fungujúce športovo-relaxačné centrum teda prinesie aj zvýšený záujem o mesto ako také. Športové a kultúrne podujatia, samotné športoviská, či wellness prilákajú do nášho mesta návštevníkov zo širokého okolia. Komerčné využitie centra ako miesta na team buildingy, firemné stretnutia, semináre, školenia spojené s ubytovacími kapacitami naopak môže pritiahnúť do nášho mesta zamestnancov firiem z celého Slovenska a okrem pobytu v centre dostanú možnosť spoznať prírodné krásy v okolí nášho mesta. Mesto tiež navštívia popredné osobnosti zo športového a kultúrneho života.

ZAMESTNANOSŤ

Možnosť zamestnať, či nájsť prácu nájdú obyvatelia, či lokálne firmy už pri samotnej príprave investície a rovnako tak pri realizačných prácach. Komplex následne priamo vytvorí viac než 50 nových pracovných miest a zároveň nepriamo podporí tvorbu ďalších aj zvýšeným počtom návštevníkov v našom meste.

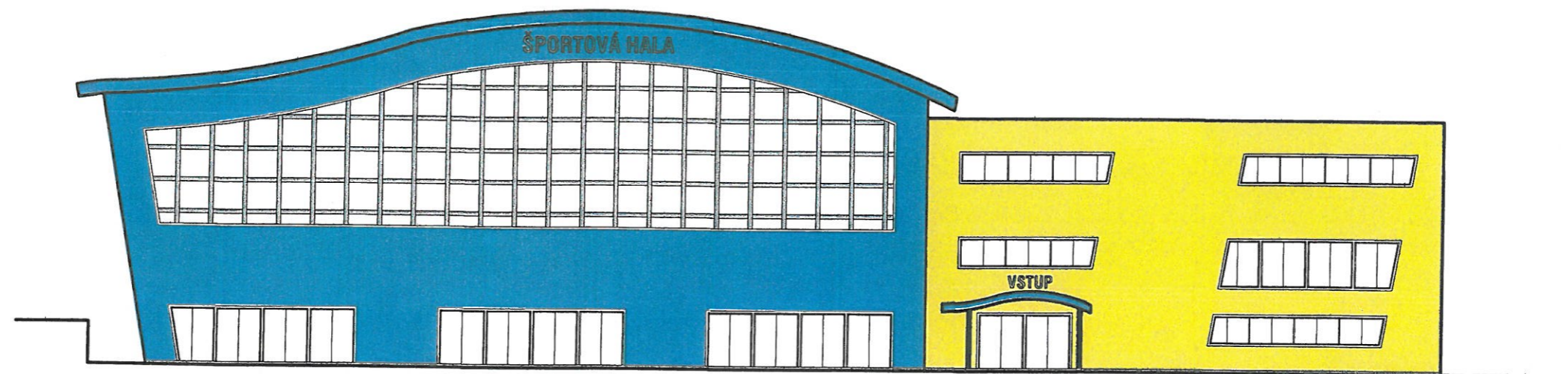
ZVÝŠE

Jedno
v mes
pove
cesto
vhod
časti
poter
pri n

ZVÝŠENIE KVALITY ŽIVOTA V MESTE

Jednoznačne pôjde o investíciu, ktorá sa mestu a jeho obyvateľom rýchlo vráti. Zvýšenie kvality života v meste, široká možnosť športového ale aj kultúrneho vyžitia, trávenia voľného času. Zvýšenie povedomia o meste, nárast počtu návštevníkov mesta, počtu prenocovaní, pozitívny efekt na cestovných ruch – aktívny aj pasívny. Mesto zásadným spôsobom zvýši svoju atraktivitu z pohľadu vhodného miesta na život, bývanie – nárast počtu nových obyvateľov, či dôvod na postupný návrat časti tých čo odišli. V prípade zahraničných produkcií, či medzinárodných stretnutí, zápasov je tu potenciál prilákania aj zahraničných návštevníkov. Zrealizovanie takejto investície napomôže mestu pri naplňaní Program rozvoja mesta Nová Baňa na roky 2014-2020.

KOMPLEX MULTIFUNKČNEJ ŠPORTOVEJ HALY



ZOZNAM PRÍLOH

- 0 Sprievodná správa
- 1 Širšie vzťahy
- 2 Situácia v katastrálnej mape
- 3 Situácia v ortomape
- 4 Pôdorys 1.NP
- 5 Pôdorys 2.NP
- 6 Pôdorys 3.NP
- 7 Konfigurácia terénu
- 8 Pohľady
- 9 Pohľady

Autor projektu:	Milan Šmikniar	Zodp.projektant:	Ing. Emil Kukla	Vlastník výkresu: PROJEKT ateliér s.r.o. PROJEKTOVANIE POZEMNÝCH STAVIEB IČO: 36 622 737 DIČ: SK2021766912 ul. Bernoláková 11, 968 01 Nová Baňa tel. 045/68 55 004 mobil: 0903 549 314
Projektant:	Milan Šmikniar	Kreslil:	Samuel Šmikniar	
Investor:	TEKOVSKÁ KÚRIA s.r.o.			
Bydlisko:	Viničná cesta 52, 968 01 Nová Baňa, Štále			
Miesto stavby:	Nová Baňa - Dlhá lúka	Parcela číslo:	1153/1	Číslo zákazky: 02216
Názov stavby:	NOVOSTAVBA KOMPLEXU ŠPORTOVEJ HALY			Dátum: 08/2016
Časť PD:	Architektúra			Formát: A3
Názov časti:	Investičný zámer			Číslo sady:
				Stupeň PD: architektonická štúdia
				Mierka:
				Číslo výkresu:

DNÁ SPRÁVA

IDENTIFIKAČNÉ ÚDAJE

- Zastavaná plocha multifunkčnou halou: 3 478,44 m²
- Zastavaná plocha spevnenými plochami: 16 143,03 m²
- Celková plocha pozemku: 21 090 m²
- Počet nadzemných podlaží objektu: 3
- Celková výška objektu: 16,5 m
- Obostavaný priestor objektu: 35 775,64 m³

2. OSADENIE STAVBY

Osadenie stavby je navrhnuté podľa konfigurácie terénu. 1.NP je zúžené v porovnaní s 2.NP a 3.NP čo zabezpečuje malé zásahy do terénu. Pri vstupe cez most sú navrhnuté v prednej časti areálu parkovacie miesta pre automobily personálu a autobusy hráčov/ ubytovaných hostí. Na tejto úrovni (úroveň upraveného terénu- UT) je aj podlaha 1.NP.

Z 3.NP je možné výjsť z jedálne reštaurácie na terasu v zadnej časti haly, ktorá je 500mm nad UT v tomto mieste. Odtiaľ je možné sa dostať do exteriérového vybavenia Multifunkčnej haly (detské ihrisko, minigolfové ihrisko, oddychová zóna- park, nová tribúna)

3. DISPOZIČNÉ A PREVÁDZKOVÉ RIEŠENIE

1. nadzemné podlažie obsahuje:

- časť bazénov s wellness, ktorá obsahuje recepciu, jeden plavecký bazén s rozmermi 20x8m, detský bazén, detské tobogany s dojazdovým bazénom a plochu pre lehátka. Vo wellness sú navrhnuté sauny, horúci bazén, vírivka a relaxačný priestor. Ďalej sú v tejto časti šatne.
- bowling s 2 dráhami a s barom pre občerstvenie hráčov
- sociálne zariadenie pre mužov a ženy
- miestnosť pre upratovačky s vlastným hygienickým zariadením
- komunikačné priestory- chodba
- technická miestnosť, ktorá má technologické vybavenie pre celú halu a pre bazény s wellness

2. nadzemné podlažie obsahuje:

- multifunkčnú športovú halu, ktorú je možné využiť pre: badminton, basketbal, halový futbal, halová hádzaná, halový hokej, volejbal,
- šatne pre hráčov so sprchami a sociálnymi zariadeniami, v týchto priestoroch sa uvažujú aj šatne pre fitness a telocvičňu
- bufet pre občerstvenie divákov s miestom pre stoly
- sociálne zariadenie pre mužov a ženy
- miestnosť pre upratovačky s vlastným hygienickým zariadením
- komunikačné priestory

3. nadzemné podlažie obsahuje:

- multifunkčnú športovú halu (výška haly je cez 2 podlažia)
- ubytovanie ktoré má vlastnú recepciu a izby so samostatnými sociálnymi zariadeniami pre každú izbu
- komunikačné priestory
- sociálne zariadenie pre mužov a ženy
- miestnosť pre upratovačky s vlastným hygienickým zariadením
- kuchyňa - zásobovanie vyriešené priamo z exteriéru
- jedáleň s výhľadom na hraciu plochu športovej haly
- terasa s orientáciou na vonkajšie futbalové ihrisko

-- cez všetky tri nadzemné podlažia prebiehajú 2 vertikálne komunikáčne zariadenia:

- schodiskové teleso
- výťahy 3x z toho 1x pre imobilných

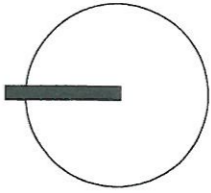
4. KONŠTRUKČNÉ RIEŠENIE

Hala je navrhnutá ako oceľový skelet so sendvičovým opláštením a s ľahkými priečkami, založená na monolitických betónových pätkách/ pásoch. Strešná konštrukcia je riešená väznikovými nosníkmi s hornou hranou zakrivenou.

5.KAPACITNÉ ÚDAJE

- parkovacie miesta pre automobily: 251 x
- parkovacie miesta pre autobusy: 13 x
- počet miest na sedenie v športovej hale: 1900 x
- počet miest na ubytovanie: 45x
- kapacita jedálne: 108 miest na sedenie
- kapacita terasy: 32 miest na sedenie
- kapacita novej tribúny: 200 miest na sedenie

Autor projektu:	Milan Šmikniar	Zodp.projektant:	Ing. Emil Kukla	Vlastník výkresu: PROJEKT ateliér s.r.o. PROJEKTOVANIE POZEMNÝCH STAVIEB IČO: 36 622 737 DIČ: SK2021766912 ul. Bernolákova 11, 968 01 Nová Baňa tel. 045/68 55 004 mobil: 0903 549 314	
Projektant:	Milan Šmikniar	Kreslil:	Samuel Šmikniar		
Investor:	TEKOVSKÁ KÚRIA s.r.o.				
Bydlisko:	Viničná cesta 52, 968 01 Nová Baňa, Štále				
Miesto stavby:	Nová Baňa - Dlhá lúka	Parcela číslo:	1153/1	Číslo zákazky:	02216
Názov stavby:	NOVOSTAVBA KOMPLEXU ŠPORTOVEJ HALY			Dátum:	08/2016
				Formát:	A3
				Stupeň PD:	architektonická štúdia
Časť PD:	Architektúra	Mierka:		Číslo výkresu:	
Názov časti:	Sprievodná správa			1:250	0



POZNÁMKA

- UVAŽOVANÉ POZEMKY SÚ VO VLASTNÍCTVE MESTA NOVÁ BAŇA
- POZEMKY NEZASTAVANÉ SÚ TRÁVNATOU PLOCHOU
- NA POZEMOKU ZASTAVANOM S PARCELNÝM ČÍSLOM 1145/1 SA NACHÁDZAJÚ DVA BAZÉNY A PREVÁDKOVÁ BUDOVA
- PLOCHA POZEMKOV SPOLU: 21 090 m²

Autor projektu:	Milan Šmikniar	Zodp.projektant:	Ing. Emil Kukla	Vlastník výkresu:	PROJEKT ateliér s.r.o.	
Projektant:	Milan Šmikniar	Kreslí:	Samuel Šmikniar	PROJEKTOVANIE POZEMNÝCH STAVIEB		
Investor:	TEKOVSKÁ KÚRIA s.r.o.			IČO: 36 622 737 DIČ: SK2023766912		
Bydlisko:	Viničná cesta 52, 968 01 Nová Baňa-Štále			ul. Bernolíkova 11, 968 01 Nová Baňa		
Miesto stavby:	Nová Baňa - Dlhá lúka	Parcela číslo:	1153/1	tel. 045/68 55 004 mobil: 0903 549 314		
Názov stavby:	NOVOSTAVBA KOMPLEXU ŠPORTOVEJ HALY			Číslo zákazky:	02216	
Časť PD:	Architektúra				Dátum:	08/2016
Názov časti:	Širšie vzťahy				Formát:	A3
			Stupeň PD: architektonická štúdia			
			Mierka: Číslo výkresu: 1			

VJAZD NA
PARKOVISKO PRE
HOSTÍ



Autor projektu:	Milan Šmikniar	Zodp. projektant:	Ing. Emil Kukla
Projektant:	Milan Šmikniar	Kreslil:	Samuel Šmikniar
Investor:	TEKOVSKÁ KÚRIA s.r.o.		
Bydlisko:	Viničná cesta 52, 968 01 Nová Baňa - Štále		
Miesto stavby:	Nová Baňa - Dlhá lúka	Parcela číslo:	1153/1
Názov stavby:	NOVOSTAVBA KOMPLEXU ŠPORTOVEJ HALY		
Časť PD:	Architektúra		
Názov časti:	Situácia v ortomape		
Vlastník výkresu: PROJEKT ateliér s.r.o. PROJEKTOVANIE POZEMNÝCH STAVIEB IČO: 36 622 737 DIČ: SK2024766912 ul. Bernolákova 11, 968 01 Nová Baňa tel. 045/68 55 004 mobil: 0903 349 314			
Číslo zákazky:	02216	Dátum:	08/2016
Formát:	A3	Číslo sady:	
Stupeň PD:	architektonická štúdia		
Mierka:	Číslo výkresu:		
	1:1250		3

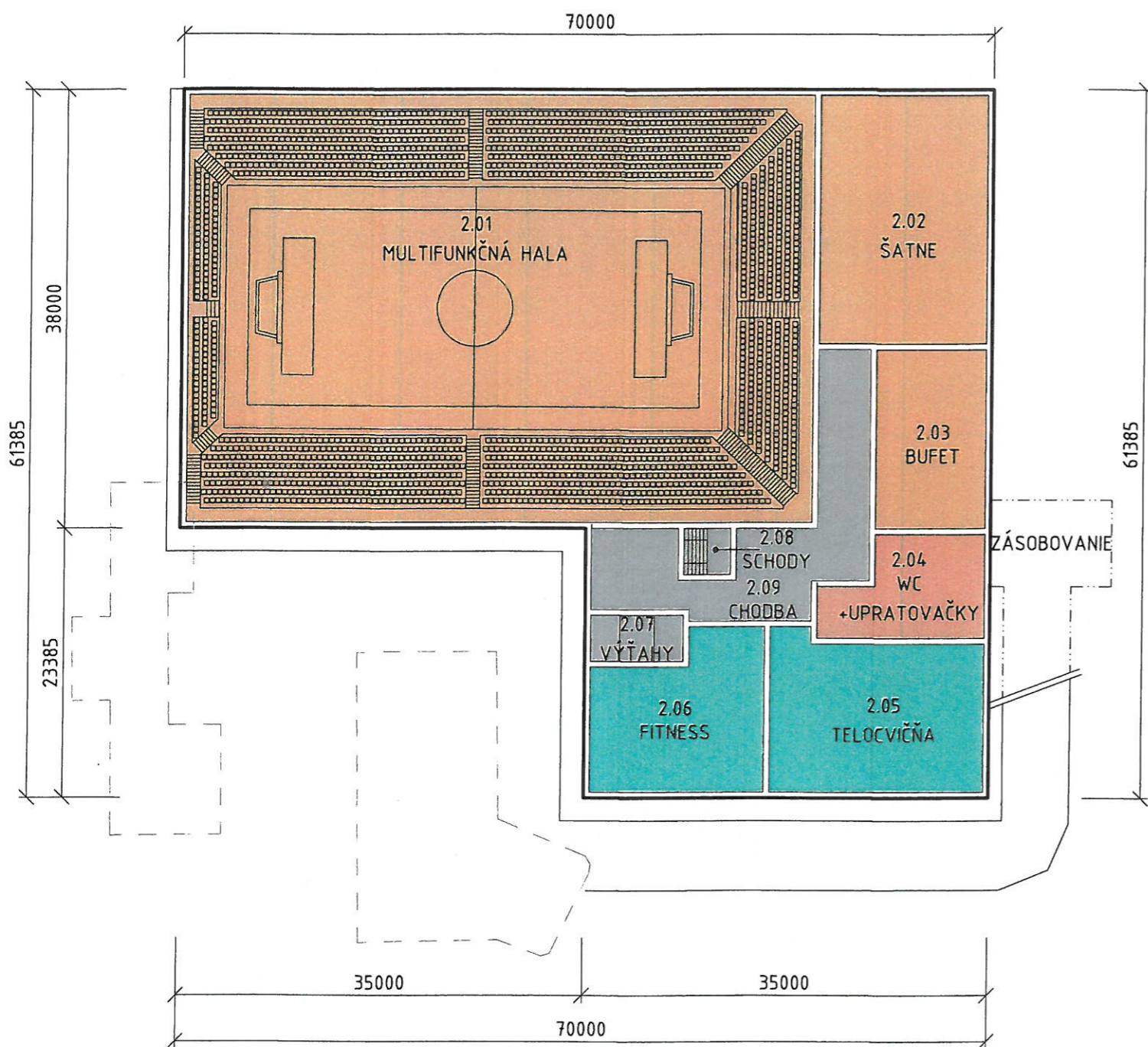
PÔDORYS 1.NP



Č.M	NÁZOV MIESTNOSTI 1.NP	PLOCHA (m ²)	POPIS MIESTNOSTI
1.01	BAZÉNY+ WELLNESS	1258,00	- VSTUP CEZ RECEPCIU - ŠATNE MUŽI A ŽENY ZVLÁŠŤ - PLAVECKÝ BAZÉN S ROZMERMÍ 8x20m - DETSKÝ BAZÉN SO ŠMÝKAČKAMI A DOJAZDOVÝM BAZÉNOM - SAUNOVÝ SVET SO 4 SAUNAMI S PRILAHLOU SPRCHOU A LADOVOU ŠACHTOU - VÍRIVKA A HORÚCI BAZÉN
1.02	BOWLING	260,00	- 3 BOWLINGOVÉ DRÁHY SO SEDENÍM - CAFÉ BAR - WC NA CHODBE
1.03	WC+ UPRATOVAČKY	52,25	- WC PRE ŽENY A MUŽOV - SKLAD PRE UPRATOVAČKY SO ŠATŇOU A SAMOSTATNÝMI HYGIENICKÝMI ZARIADENIAMÍ
1.04	SCHODY	16,00	- ZVISLÝ KOMUNIKAČNÝ PRIESTOR
1.05	CHODBA	111,80	- VODOROVNÝ KOMUNIKAČNÝ PRIESTOR
1.06	VÝŤAHY	32,00	- ZVISLÝ KOMUNIKAČNÝ PRIESTOR - 3 VÝŤAHY PRE 4-6 OSÔB - 1 VÝŤAH PRE IMOBILNÝCH - VYKUROVANIE PRE OBJEKT
1.07	TECHNICKÁ MIESTNOSŤ	103,08	- TECHNICKÉ HOSPODÁRSTVO PRE BAZÉNY - VZDUCHOTECHNIKA PRE HALU
CELKOVÁ PODLAHOVÁ PLOCHA		1833,13	

Autor projektu:	Milan Šmikniar	Zodp.projektant:	Ing. Emil Kukla	Vlastník výkresu: PROJEKT ateliér s.r.o. PROJEKTOVANIE POZEMNÝCH STAVIEB IČO: 36 622 737 DIČ: SK2021766912 ul. Bernolákova 11, 968 01 Nová Baňa tel. 045/68 55 004 mobil: 0903 549 314				
Projektant:	Milan Šmikniar	Kreslil:	Samuel Šmikniar					
Investor:	TEKOVSKÁ KÚRIA s.r.o.							
Bydlisko:	Viničná cesta 52, 968 01 Nová Baňa, Štále							
Miesto stavby:	Nová Baňa - Dlhá lúka	Parcela číslo:	1153/1	Číslo zákazky:	02216			
Názov stavby:	NOVOSTAVBA KOMPLEXU ŠPORTOVEJ HALY			Dátum:	08/2016			
Časť PD:				Architektúra	Mierka:	1:500	Číslo sady:	
Názov časti:				Pôdorys 1.NP	Stupeň PD:	architektonická štúdia	Číslo výkresu:	4

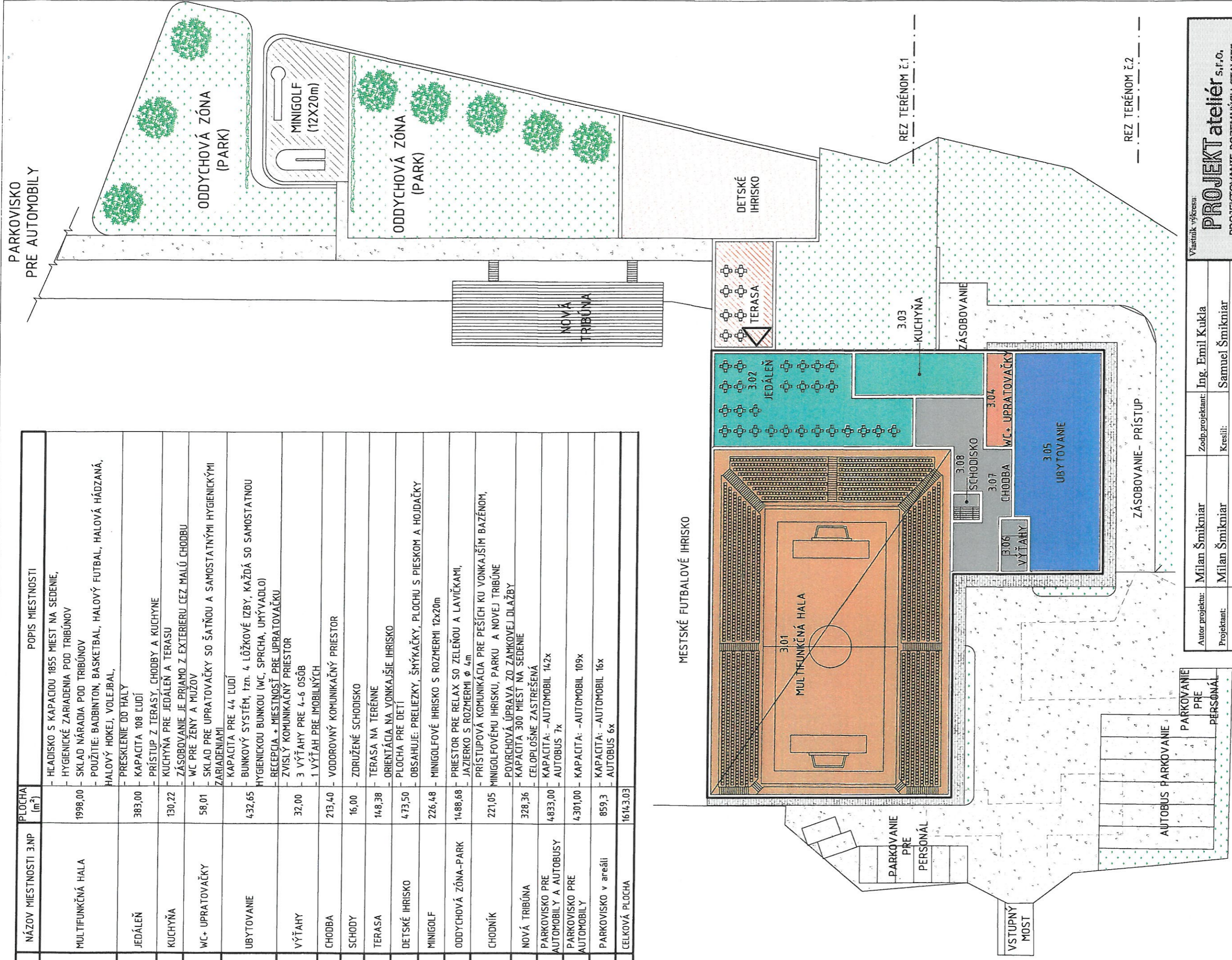
PÔDORYS 2.NP



Č.M	NÁZOV MIESTNOSTI 2.NP	PLOCHA (m ²)	POPIS MIESTNOSTI
2.01	MULTIFUNKČNÁ HALA	1998,00	- HLADISKO S KAPACITOU 1855 MIEST NA SEDENIE, - HYGIENICKÉ ZARIADENIA POD TRIBÚNOV - SKLAD NÁRADIA POD TRIBÚNOV - POUŽITIE: BADBINTON, BASKETBAL, HALOVÝ FUTBAL, HALOVÁ HÁDZANÁ, HALOVÝ HOKEJ, VOLEJBAL,
2.02	ŠATNE	311,75	- ŠATNE PRE DVA TÝMI HRÁČOV PO 15 SPOLU S HYGIENICKÝMI ZARIADENIAMI
2.03	BUFET	147,25	- OBČERSTVENIE DIVÁKOV FORMOU BUFETU A RÝCHLEHO OBČERSTVENIA
2.04	WC+ UPRAŤOVAČKY	108,34	- WC PRE ŽENY A MUŽOV - SKLAD PRE UPRAŤOVAČKY SO ŠATŇOU A SAMOSTATNÝMI HYGIENICKÝMI ZARIADENIAMI
2.05	TELOCVIČŇA	242,97	- ŠATNE PRE TELOCVIČŇU BUDÚ VRÁMCI ŠATŇI NA POSCHODÍ
2.06	FITNESS	185,50	- ŠATNE PRE FITNESS BUDÚ VRÁMCI ŠATŇI NA POSCHODÍ
2.07	VÝŤAHY	32,00	- ZVISLÝ KOMUNIKAČNÝ PRIESTOR - 3 VÝŤAHY PRE 4-6 OSÔB - 1 VÝŤAH PRE IMOBILNÝCH
2.08	SCHODY	16,00	- ZVISLÝ KOMUNIKAČNÝ PRIESTOR
2.09	CHODBA	214,05	- KOMUNIKAČNÝ PRIESTOR
CELKOVÁ PODLAHOVÁ PLOCHA		3255,86	

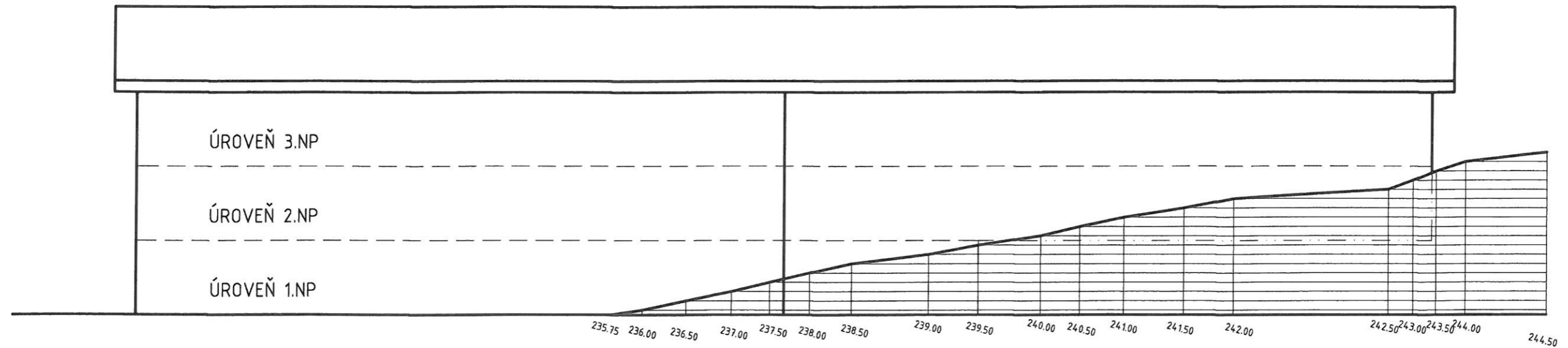
Autor projektu:	Milan Šmikniar	Zodp.projektant:	Ing. Emil Kukla	Vlastník výkresu: PROJEKT ateliér s.r.o. PROJEKTOVANIE POZEMNÝCH STAVIEB IČO: 36 622 737 DIČ: SK2021766912 ul. Bernolákova 11, 968 01 Nová Baňa tel. 045/68 55 004 mobil: 0903 549 314
Projektant:	Milan Šmikniar	Kreslil:	Samuel Šmikniar	
Investor:	TEKOVSKÁ KÚRIA s.r.o.			
Bydlisko:	Viničná cesta 52, 968 01 Nová Baňa, Štále			
Miesto stavby:	Nová Baňa - Dlhá lúka	Parcela číslo:	1153/1	Číslo zákazky: 02216
Názov stavby:	NOVOSTAVBA KOMPLEXU ŠPORTOVEJ HALY			Dátum: 08/2016
Časť PD:	Architektúra	Mierka:		Formát: A3 Číslo sady:
Názov časti:	Pôdorys 2.NP			Stupeň PD: architektonická štúdia
				Číslo výkresu: 5
				Mierka: 1:500

Č.M	NÁZOV MIESTNOSTI 3.NP	PLOCHA (m ²)	POPIS MIESTNOSTI
3.01	MULTIFUNKČNÁ HALA	1998,00	- HLADISKO S KAPACITOU 1855 MIEST NA SEDENIE, - HYGIENICKÉ ZARIADENIA POD TRIBÚNOV - SKLAD NÁRADIA POD TRIBÚNOV - POUŽITIE: BADBINTON, BASKETBAL, HALOVÝ FUTBAL, HALOVÁ HÁDZANÁ, HALOVÝ HOKEJ, VOLEJBAL, - PRESKLENIE DO HALY - KAPACITA 108 ĽUDÍ - PRÍSTUP Z TERASY, CHODBY A KUCHYNE - KUCHYŇA PRE JEDÁLEŇ A TERASU - ZÁSOBOVANIE JE PRIAMO Z EXTERIERU ČEZ MALÚ CHODBU - WC PRE ŽENY A MUŽOV - SKLAD PRE UPRATOVAČKY SO ŠAĽŇOU A SAMOSTATNÝMI HYGIENICKÝMI ZARIADENAMI - KAPACITA PRE 44 ĽUDÍ - BUNKOVÝ SYSTÉM, tzn. 4 LŮŽKOVÉ IZBY, KAŽDÁ SO SAMOSTATNOU HYGIENICKOU BUNKOU (WC, SPRCHA, UMÝVADLO) - RECEPCIA + MIESTNOSŤ PRE UPRATOVAČKU - ZVISLÝ KOMUNIKAČNÝ PRIESTOR - 3 VÝŤAHY PRE 4-6 OSŮB - 1 VÝŤAH PRE IMOBILNÝCH - VODOROVNÝ KOMUNIKAČNÝ PRIESTOR - ZDRUŽENÉ SCHODISKO - TERASA NA TERÉNE - ORIENTÁCIA NA VONKAJŠIE IHRISKO - PLOCHA PRE DETÍ - OBSAHUJE: PRELIEZKY, ŠMYKAČKY, PLOCHU S PIESKOM A HOJDAČKY - MINIGOLFOVÉ IHRISKO S ROZMERMÍ 12x20m - PRIESTOR PRE RELAX SO ZELEŇOU A LAVIČKAMI, - JAZIERKO S ROZMERMÍ Ø 4m - PRÍSTUPOVÁ KOMUNIKÁCIA PRE PEŠÍCH KU VONKAJŠIM BAZÉNOM, - MINIGOLFOVÉMU IHRISKU, PARKU A NOVEJ TRIBÚNE - POVRCHOVÁ ÚPRAVA ZO ZAMKOVEJ DLAŽBY - KAPACITA 300 MIEST NA SEDENIE - CELOPLOŠNE ZASTREŠENÁ - KAPACITA: -AUTOMOBIL 142x - AUTOBUS 7x - KAPACITA: -AUTOMOBIL 109x - KAPACITA: -AUTOMOBIL 16x - AUTOBUS 6x
3.02	JEDÁLEŇ	383,00	
3.03	KUCHYŇA	130,22	
3.04	WC+ UPRATOVAČKY	58,01	
3.05	UBYTOVANIE	432,65	
3.06	VÝŤAHY	32,00	
3.07	CHODBA	213,40	
3.08	SCHODY	16,00	
---	TERASA	148,38	
---	DETSKÉ IHRISKO	473,50	
---	MINIGOLF	226,48	
---	ODDYCHOVÁ ZÓNA-PARK	1488,68	
---	CHODNÍK	221,05	
---	NOVÁ TRIBÚNA	328,36	
---	PARKOVISKO PRE AUTOMOBILY A AUTOBUSY	4833,00	
---	PARKOVISKO PRE AUTOMOBILY	4301,00	
---	PARKOVISKO v areáli	859,3	
---	CELKOVÁ PLOCHA	16143,03	

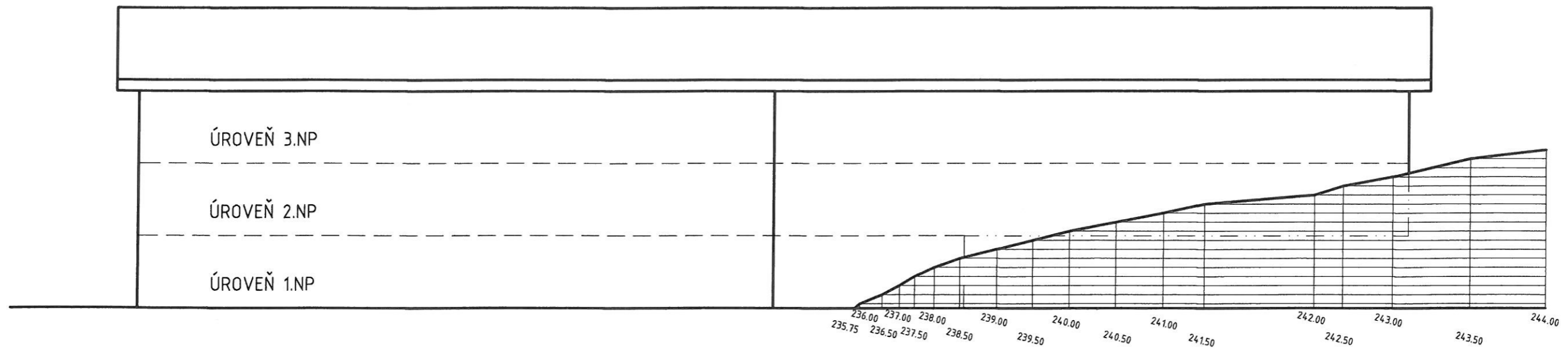


Autor projektu:	Mílan Šmikniar	Zodp.projektant:	Ing. Emil Kukla
Projektant:	Mílan Šmikniar	Kreslil:	Samuel Šmikniar
Investor:	TEKOVSKÁ KÚRIA s.r.o.		
Bydlisko:	Viničná cesta 52, 968 01 Nová Baňa, Štálc		
Miesto stavby:	Nová Baňa - Dlhá lúka	Parcela číslo:	1153/1
Názov stavby:	NOVOSTAVBA KOMPLEXU ŠPORTOVEJ HALY		
Časť PD:	Architektúra		
Názov časti:	Pôdorys 3.NP		
Vlastník výkresu: PROJEKT ateliér s.r.o.			
PROJEKTOVANIE POZEMNÝCH STAVIEB			
IČO: 36-622 737 DIČ: SK2021766912			
ul. Bernolákova 11, 968 01 Nová Baňa			
tel. 045/68 55 004 mobil: 0903 549 314			
Číslo zakazky:	02216	Dátum:	08/2016
Formát:	A3	Číslo sady:	
Stupeň PD:	architektonická štúdia		
Mierka:	1:500		
	6		

REZ TERÉNOM č.1

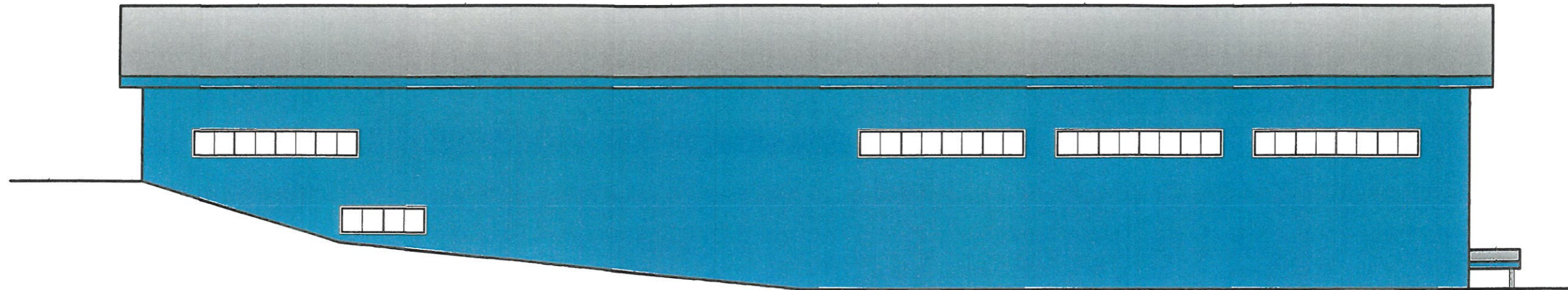


REZ TERÉNOM č.2

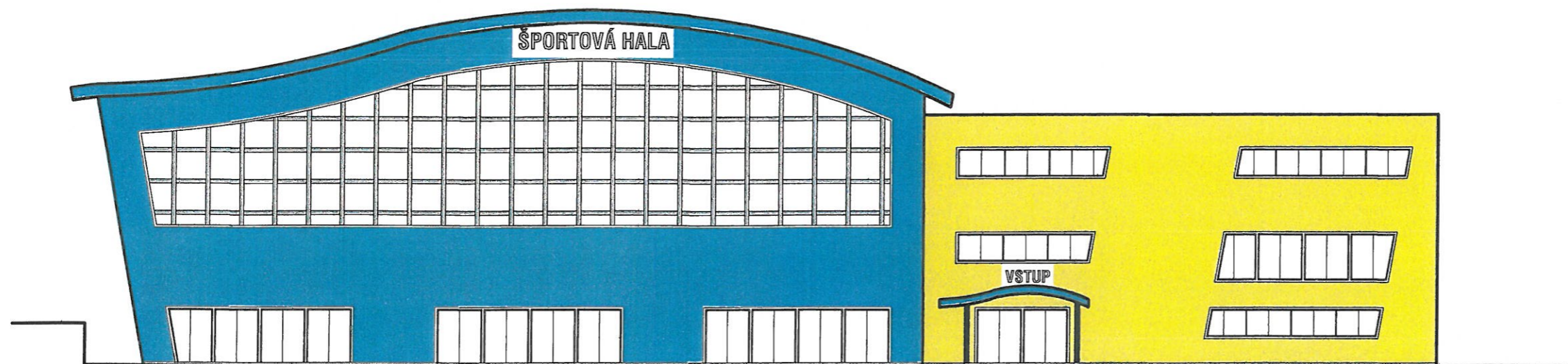


Autor projektu:	Milan Šmikniar	Zodp.projektant:	Ing. Emil Kukla	Vlastník výkresu: PROJEKT ateliér s.r.o. PROJEKTOVANIE POZEMNÝCH STAVIEB IČO: 36 622 737 DIČ: SK2021766912 ul. Bernolákova 11, 968 01 Nová Baňa tel. 045/68 55.004 mobil: 0903 549 314
Projektant:	Milan Šmikniar	Kreslil:	Samuel Šmikniar	
Investor:	TEKOVSKÁ KÚRIA s.r.o.			
Bydlisko:	Viničná cesta 52, 968 01 Nová Baňa, Štále			Číslo zákazky: 02216
Miesto stavby:	Nová Baňa - Dlhá lúka	Parcela číslo:	1153/1	Dátum: 08/2016
Názov stavby:	NOVOSTAVBA KOMPLEXU ŠPORTOVEJ HALY			Formát: 4xA4 Číslo sady:
Časť PD:	Architektúra			Stupeň PD: architektonická štúdia
Názov časti:	Konfigurácia terénu			Mierka: Číslo výkresu:
				1:250
				7

POHĽAD ĽAVÝ

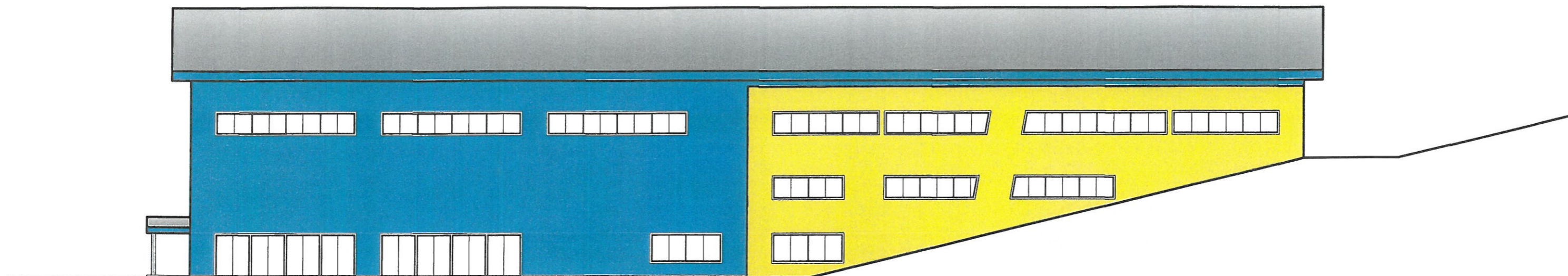


POHĽAD PREDNÝ

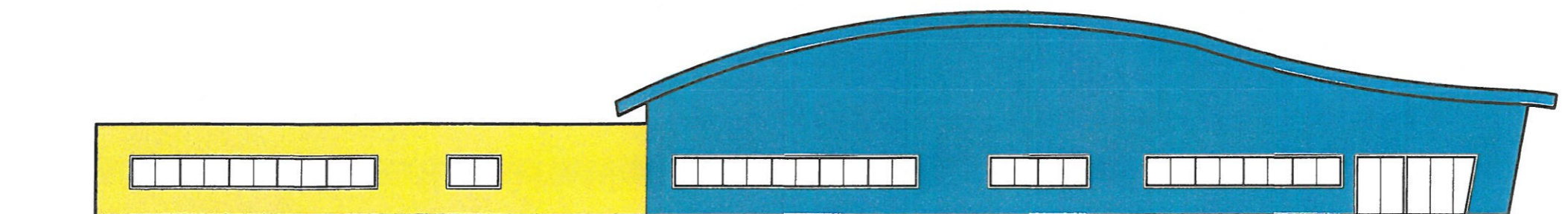


Autor projektu:	Milan Šmikniar	Zodp.projektant:	Ing. Emil Kukla	Vlastník výkresu: PROJEKT ateliér s.r.o. PROJEKTOVANIE POZEMNÝCH STAVIEB IČO: 36 622 737 DIČ: SK2021766912 ul. Bernolákova 11, 968 01 Nová Baňa tel. 045/68 55 004 mobil: 0903 549 314	
Projektant:	Milan Šmikniar	Kreslil:	Samuel Šmikniar		
Investor:	TEKOVSKÁ KÚRIA s.r.o.				
Bydlisko:	Viničná cesta 52, 968 01 Nová Baňa, Štále				
Miesto stavby:	Nová Baňa - Dlhá lúka	Parcela číslo:	1153/1	Číslo zákazky:	02216
Názov stavby:	NOVOSTAVBA KOMPLEXU ŠPORTOVEJ HALY			Dátum:	08/2016
Časť PD:	Architektúra			Formát:	4xA4
Názov časti:	Pohľady			Stupeň PD:	architektonická štúdia
				Mierka:	Číslo výkresu:
				1:250	8

POHLAD PRAVÝ



POHLAD ZADNÝ



Autor projektu:	Milan Šmikniar	Zodp.projektant:	Ing. Emil Kukla	Vlastník výkresu: PROJEKT ateliér s.r.o. PROJEKTOVANIE POZEMNÝCH STAVIEB IČO: 36 622 737 DIČ: SK2021766912 ul. Bernolákova 11, 968 01 Nová Baňa tel. 045/68 55 004 mobil: 0903 549 314
Projektant:	Milan Šmikniar	Kreslil:	Samuel Šmikniar	
Investor:	TEKOVSKÁ KÚRIA s.r.o.			
Bydlisko:	Viničná cesta 52, 968 01 Nová Baňa, Štále			
Miesto stavby:	Nová Baňa - Dlhá lúka	Parcela číslo:	1153/1	Číslo zákazky: 02216
Názov stavby:	NOVOSTAVBA KOMPLEXU ŠPORTOVEJ HALY			Dátum: 08/2016
Časť PD:				Architektúra
Názov časti:	Pohľady			Formát: 4xA4
				Stupeň PD: architektonická štúdia
				Mierka: 1:250
				Číslo výkresu: 9