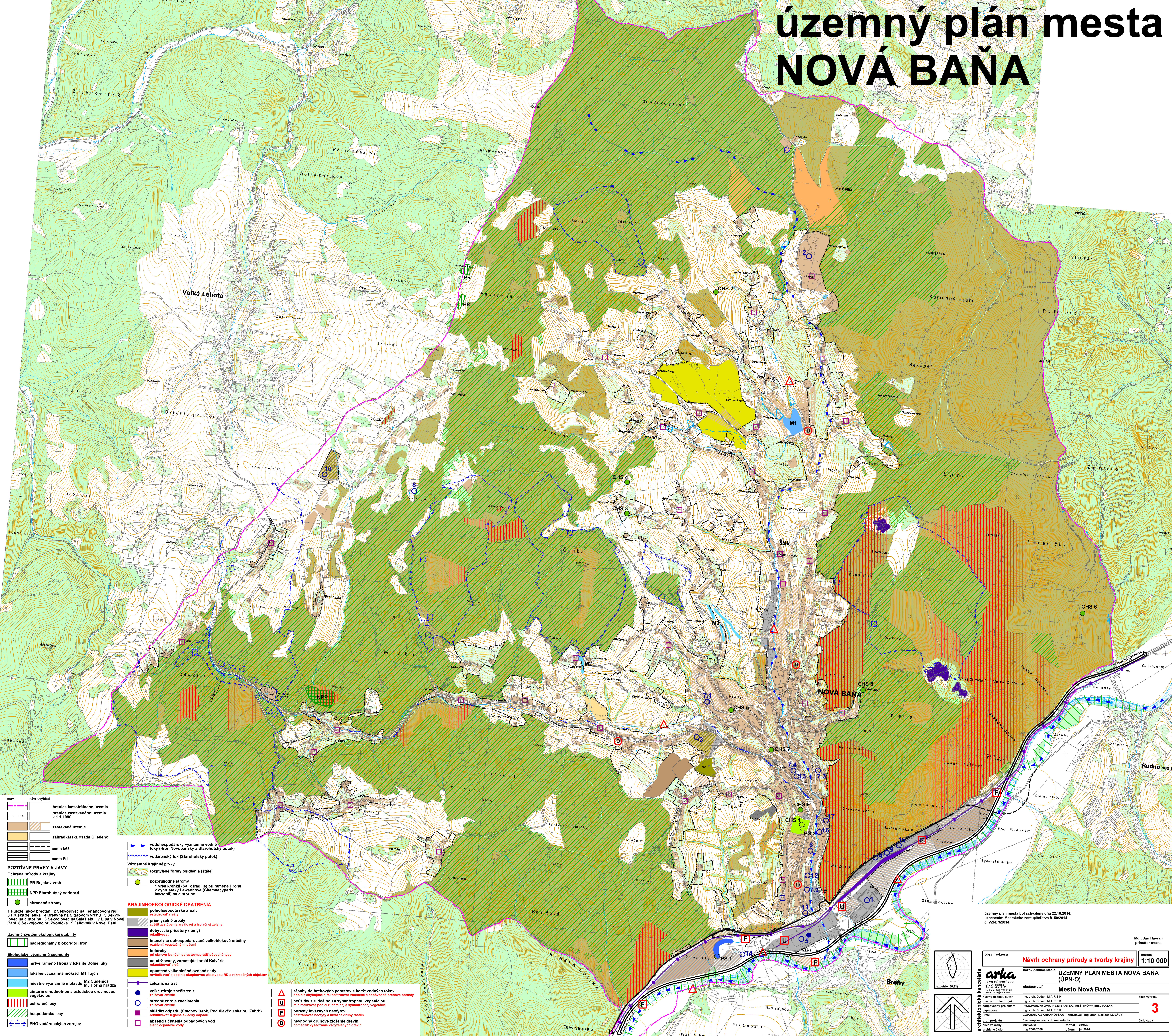


územný plán mesta NOVÁ BAŇA

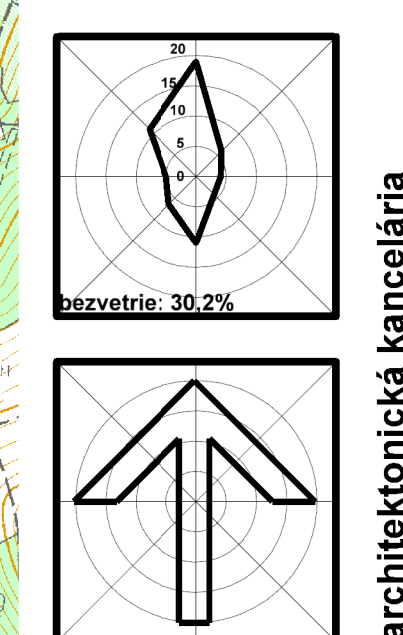


- vodohospodársky významné vodné toky (Hron, Novobanský a Starohutský potok)
 vodárnsky tok (Starohutský potok)
Významné krajinné prvky
 rozptýlené formy osídlenia (stále)
 pozoruhodné stromy
 1 vrba krehká (Salix fragilis) pri ramene Hrona
 2 cypřišobky Lawsonovej (Chamaecyparis lawsonii) na cintoríne
- KRAJINNOEKOLOGICKÉ OPATRENIA**
 poľnohospodárske areály
 esteticizácia areály
 priemyselné areály
 výšle zastavaného územia a lokalnej zelene
 dobývacie priestory (fomy)
 intenzívne obhospodávané veľkobilkové oráčky
 rozšírenie vlnitých porastov/stálých porastov
 holuby
 pri obnove menších porastov/stálých porastov
 neudržiavaný, zarastajúci areál Kalvárie
 rekonštruovať areál
 opustené veľkopoľné ovocné sady
 rekonštruovať a doplniť skupinovú zastavbu RD a rekreačných objektov
 železničná trať

- zásahy do brehových porastov a koryt vodných tokov
 opustenie živých a rekultivačných zrážok a neproduktívnych porastov
 neúžitky s ruderálnou a synantropnou vegetáciou
 mimozemské porasty (podiel ruderálnej a synantropnej vegetácie)
 porasty invázičných neofytov
 odstránenie neofytov a invázičných rastlín
 nevhodné druhové zloženie drevín
 obmedziť vysádzanie vzdialených drevín

územný plán mesta bol schválený dňa 22.10.2014, uznesením Mestského zastupiteľstva č. 50/2014, č. VZN/2014

Mgr. Ján Havran
 primátor mesta



oblast výkresu **Návrh ochrany prírody a tvorby krajiny** miera **1:10 000**

názov dokumentácie **ÚZEMNÝ PLÁN MESTA NOVÁ BAŇA (ÚPN-O)**

obstarávateľ **Mesto Nová Baňa**

architektonická kancelária **arka**

hlavný inžinier projektu: Ing. arch. Dušan MAREK
 zodpovedný projektant: Ing. M. BARTEK, Ing. S. TROPP, Ing. L. PAŽAK
 výpočtoví: Ing. arch. Dušan MAREK
 kreslí: J. ŽARAN, A. VARNHÁNOVSKÁ, kontroloval: Ing. arch. Dezider KOVÁČ

číslo výkresu **3**

číslo sady

datum: júl 2014