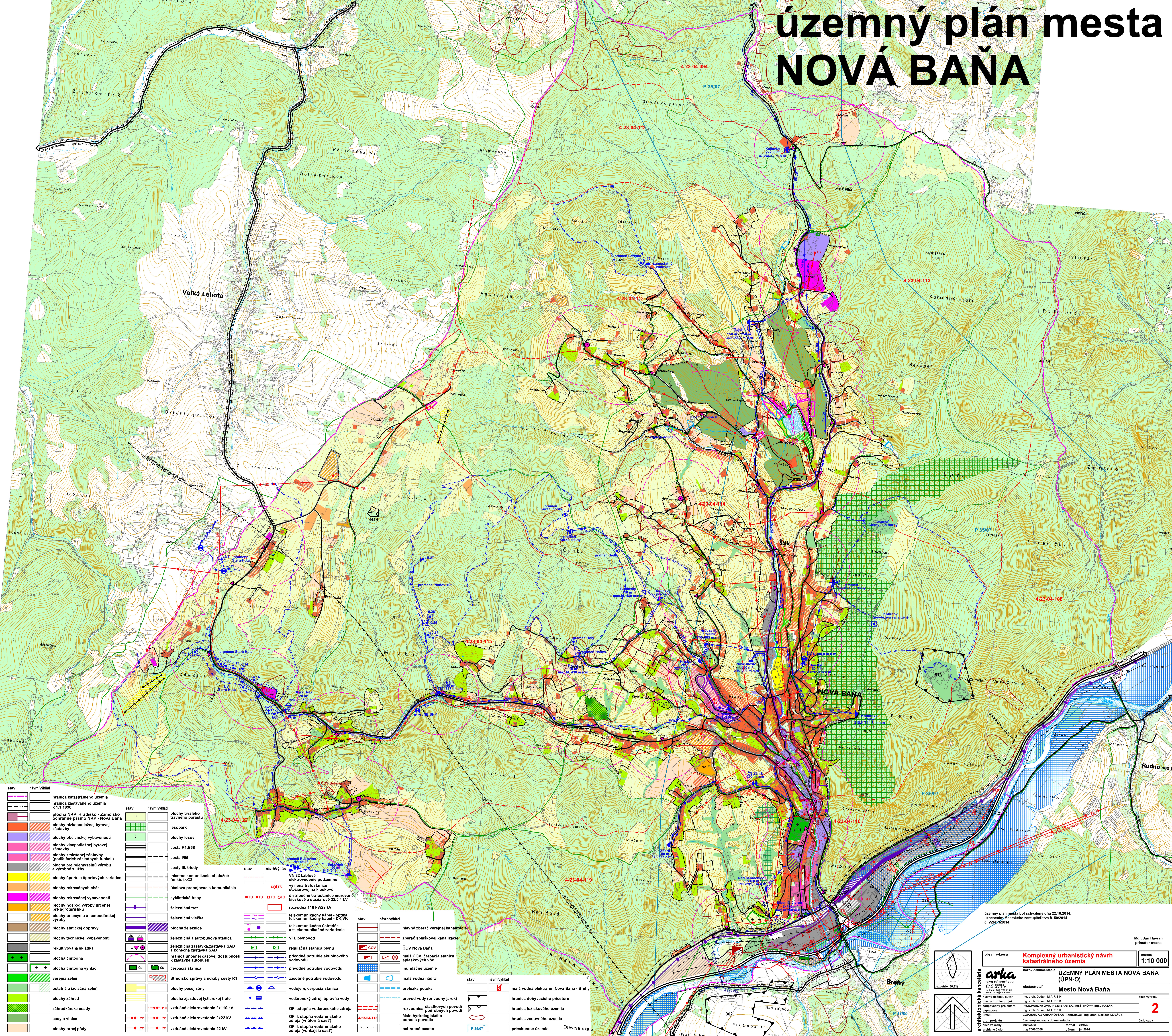


# územný plán mesta NOVÁ BAŇA



stav	návrh	stav	návrh
[Symbol]	hranica katastrálneho územia	[Symbol]	plochy trvalého trávneho porastu
[Symbol]	hranica zastavaného územia k 1.1.1990	[Symbol]	lesopark
[Symbol]	plocha NKP Hradiisko - Zámčisko ochranné pláno NKP - Nová Baňa	[Symbol]	plochy lesov
[Symbol]	plochy nízkopodlažnej bytovej zástavby	[Symbol]	cesta R1, E58
[Symbol]	plochy občianskej vybavenosti	[Symbol]	cesta I/65
[Symbol]	plochy viacpodlažnej bytovej zástavby	[Symbol]	cesty III. triedy
[Symbol]	plochy zmláčaných zástavby (plochy funkcií základných funkcií)	[Symbol]	miestne komunikácie obsluhuje funkč. tr.C2
[Symbol]	plochy pre priemyselnú výrobu a výrobné služby	[Symbol]	účelová prepojovacia komunikácia
[Symbol]	plochy športu a športových zariadení	[Symbol]	cyklistické trasy
[Symbol]	plochy rekreačných chat	[Symbol]	železničná trať
[Symbol]	plochy rekreačnej vybavenosti	[Symbol]	železničná vlečka
[Symbol]	plochy hospod.výroby určenej pre spracúvanie	[Symbol]	plocha železnice
[Symbol]	plochy priemyslu a hospodárskej výroby	[Symbol]	železničná a autobusová stanica
[Symbol]	plochy statickej dopravy	[Symbol]	železničná zastávka zastávka SAD a konečná zastávka SAD
[Symbol]	plochy technickej vybavenosti	[Symbol]	hranica únosnej časovej dostupnosti k zastávke autobusu
[Symbol]	rekultivovaná skládka	[Symbol]	čerpacia stanica
[Symbol]	plocha cintorína	[Symbol]	Stredisko správy a údržby cesty R1
[Symbol]	plocha cintorína výhled	[Symbol]	plochy pešej zóny
[Symbol]	verná zeleň	[Symbol]	plocha jazdovej lyžiarskej trate
[Symbol]	ostatná a izolovaná zeleň	[Symbol]	vzdušné elektrovedenie 2x110 kV
[Symbol]	plochy zahrad	[Symbol]	vzdušné elektrovedenie 2x22 kV
[Symbol]	zahradkárske osady	[Symbol]	vzdušné elektrovedenie 22 kV
[Symbol]	sady a vinice	[Symbol]	OP II. stupňa vodárenského zdroja (vnútorná časť)
[Symbol]	plochy orné pôdy	[Symbol]	OP II. stupňa vodárenského zdroja (vonkajšia časť)

stav	návrh	stav	návrh
[Symbol]	VK 22 kV káblové elektrovedenie pozdĺžne	[Symbol]	hlavný zberač verejnej kanalizácie
[Symbol]	výmena trafostanice stĺbovej na kioskovú	[Symbol]	zberač splaškovej kanalizácie
[Symbol]	distribučné trafostanice murované, kioskové a stĺbové 22/0,4 kV	[Symbol]	ČOV Nová Baňa
[Symbol]	rozvodňa 110 kV/22 kV	[Symbol]	malá ČOV, čerpacia stanica splaškových vôd
[Symbol]	telekomunikačný kábel - optika	[Symbol]	inundačné územie
[Symbol]	telekomunikačná sieť - DK, VK	[Symbol]	malá vodná nádrž
[Symbol]	telekomunikačné zariadenie	[Symbol]	preložka potoka
[Symbol]	VTL plynovod	[Symbol]	prevod vody (prívodný jarok)
[Symbol]	regulačná stanica plynu	[Symbol]	rozvodnica, časťskových povodi podrobných povodi
[Symbol]	prívodné potrubie vodovodu	[Symbol]	číslo hydrologického poradia povodia
[Symbol]	zásobné potrubie vodovodu	[Symbol]	ochranné pásmo
[Symbol]	vodomer, čerpacia stanica	[Symbol]	
[Symbol]	vodárenský zdroj, úprava vody	[Symbol]	
[Symbol]	OP I. stupňa vodárenského zdroja	[Symbol]	
[Symbol]	OP II. stupňa vodárenského zdroja (vnútorná časť)	[Symbol]	
[Symbol]	OP II. stupňa vodárenského zdroja (vonkajšia časť)	[Symbol]	

stav	návrh	stav	návrh
[Symbol]	malá vodná elektrárň Nová Baňa - Brehy	[Symbol]	hranica dobývacieho priestoru
[Symbol]	hranica dobývacieho priestoru	[Symbol]	hranica ložiskového územia
[Symbol]	hranica ložiskového územia	[Symbol]	hranica zosuvného územia
[Symbol]	prieskumné územie	[Symbol]	ovčacia skajja

územný plán prešiel bol schválený dňa 22.10.2014, uznesením Mestského zastupiteľstva č. 50/2014 č. VZN-6/2014

Mgr. Ján Havran  
primátor mesta

Obaš výkresu  
Komplexný urbanistický návrh katastrálneho územia

architektonická kancelária  
**arka**

ÚZEMNÝ PLÁN MESTA NOVÁ BAŇA (ÚPN-O)

Mesto Nová Baňa

číslo výkresu  
**2**

číslo sady

1:10 000

26.04.2014