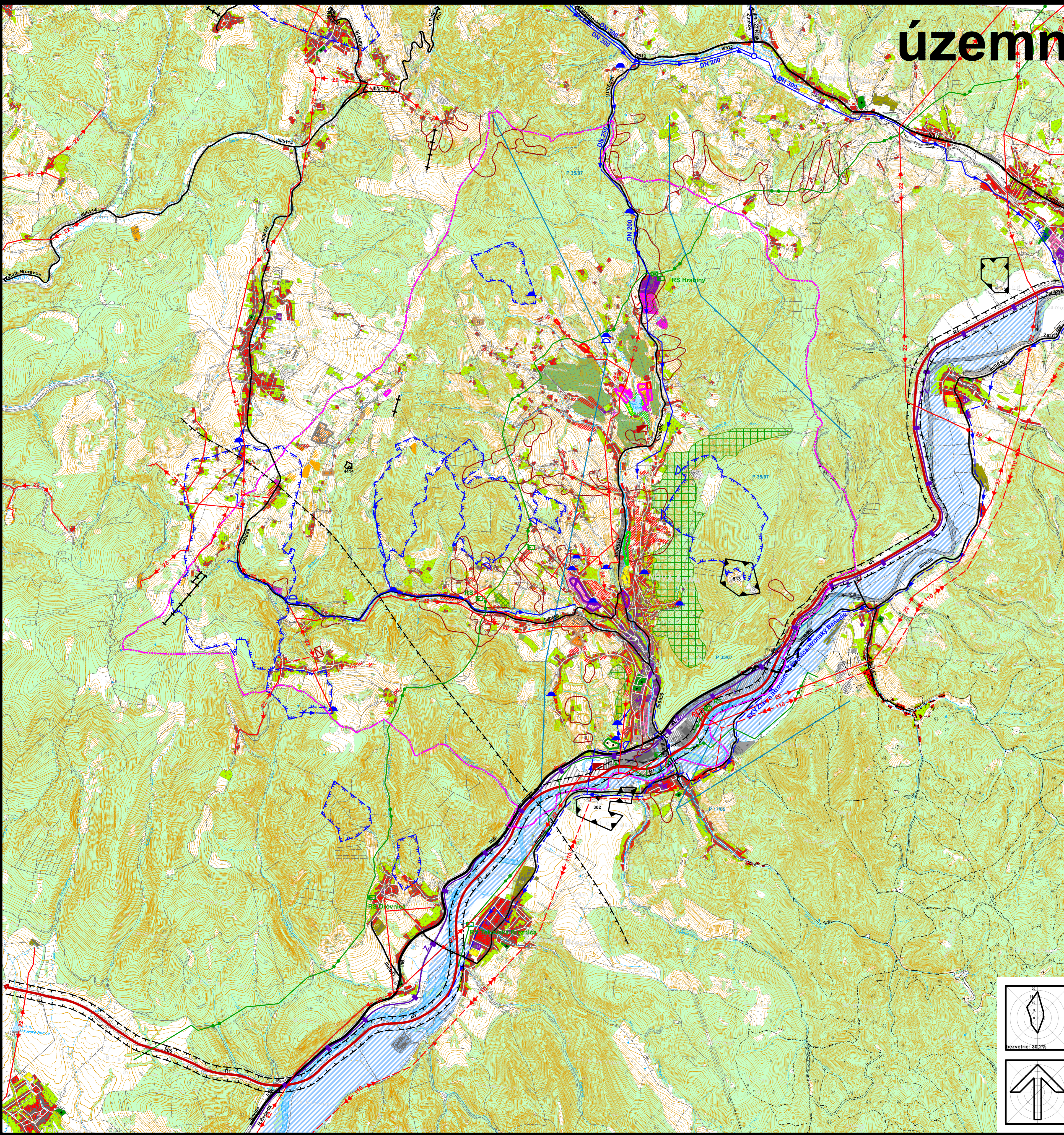


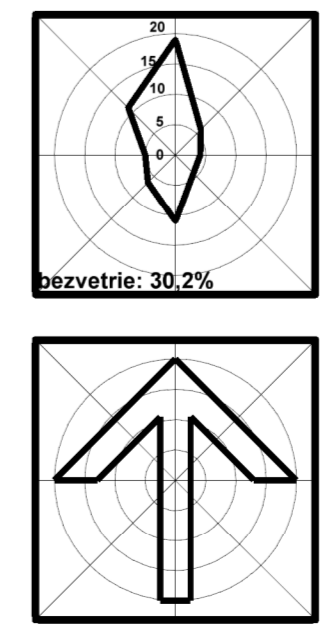
územný plán mesta NOVÁ BAŇA



stav	návrh/výhľad	popis
[Symbol]	[Symbol]	hranica katastrálneho územia
[Symbol]	[Symbol]	plochy nízkopodlažnej bytovej zástavby (rodinné domy a chalupy)
[Symbol]	[Symbol]	plochy viacpodlažnej bytovej zástavby
[Symbol]	[Symbol]	plochy občianskej vybavenosti
[Symbol]	[Symbol]	plochy rekreačnej vybavenosti
[Symbol]	[Symbol]	plochy rekreačných chát
[Symbol]	[Symbol]	plochy pre priemernú výrobu a výrobné služby
[Symbol]	[Symbol]	plochy športu a športových zariadení
[Symbol]	[Symbol]	plochy verejnej zelene
[Symbol]	[Symbol]	plochy statickej dopravy
[Symbol]	[Symbol]	plochy technickej vybavenosti
[Symbol]	[Symbol]	plochy hospodárskej výroby a agroturistiky
[Symbol]	[Symbol]	plochy priemyslu a hospodárskej výroby
[Symbol]	[Symbol]	plochy zmiešanej zástavby (podľa farieb základných funkcií)
[Symbol]	[Symbol]	plochy poľnohospodárskych areálov
[Symbol]	[Symbol]	rekultivovaná skládka
[Symbol]	[Symbol]	plocha cintorína
[Symbol]	[Symbol]	plochy záhrad
[Symbol]	[Symbol]	záhradkárske osady
[Symbol]	[Symbol]	sady a vinice
[Symbol]	[Symbol]	lesopark
[Symbol]	[Symbol]	plochy lesov
[Symbol]	[Symbol]	cesta R1, E58 a jej varianty
[Symbol]	[Symbol]	cesta I/65
[Symbol]	[Symbol]	cesty II. a III. triedy
[Symbol]	[Symbol]	účelová prepojená komunikácia
[Symbol]	[Symbol]	železničná trať
[Symbol]	[Symbol]	rezervná plocha železnice
[Symbol]	[Symbol]	lyžiarske vleky
[Symbol]	[Symbol]	vzdušné elektrické 2x110 kV VN vedenie
[Symbol]	[Symbol]	vzdušné elektrické 22 kV VN vedenie
[Symbol]	[Symbol]	rozvodňa 110 kV/22 kV
[Symbol]	[Symbol]	VTL plynovod
[Symbol]	[Symbol]	regulačná stanica
[Symbol]	[Symbol]	vodovod
[Symbol]	[Symbol]	vodojem, čerpacia stanica
[Symbol]	[Symbol]	OP II. stupňa vodného zdroja
[Symbol]	[Symbol]	ČOV
[Symbol]	[Symbol]	ochranné pásmo atómovej elektrárne a cesty R1
[Symbol]	[Symbol]	vodné toky a plochy
[Symbol]	[Symbol]	inundačné územie
[Symbol]	[Symbol]	hranica dobývacieho priestoru
[Symbol]	[Symbol]	hranica ložiskového územia
[Symbol]	[Symbol]	hranica zosuvného územia
[Symbol]	[Symbol]	prieskumné územie

územný plán mesta bol schválený dňa 22.10.2014, uznesením Mestského zastupiteľstva č. 50/2014 č. VZN: 3/2014

Mgr. Ján Havran
primátor mesta



obsah výkresu	Širšie vzťahy	mierka	1:25 000
architektonická kancelária	arka SPOLČNOSŤ s r.o. Zvonárska ul. 23 040 01 Košice tel: fax: 055 729 41 51 e-mail: arka@stonline.sk	názov dokumentácie	ÚZEMNÝ PLÁN MESTA NOVÁ BAŇA (ÚPN-O)
hlavný riešiteľ / autor	ing. arch. Dušan MAREK	obstarávateľ	Mesto Nová Baňa
hlavný inžinier projektu	ing. arch. Dušan MAREK	číslo výkresu	1
zodpovedný projektant	ing. N. PAULINYOVÁ, ing. M. BARTEK, ing. S. TROPP, ing. L. PAŽÁK	číslo zadania	7008/2008
vypracoval	ing. arch. Dušan MAREK	formát	24xA4
kreslil	J. ŽIARAN, A. VARHANOVSÁK, kontroloval ing. arch. Dezider KOVÁCS	dátum	júl 2014
druh projektu	územnoplánovacia dokumentácia	číslo sady	
archívne číslo	upg 7008/2008		