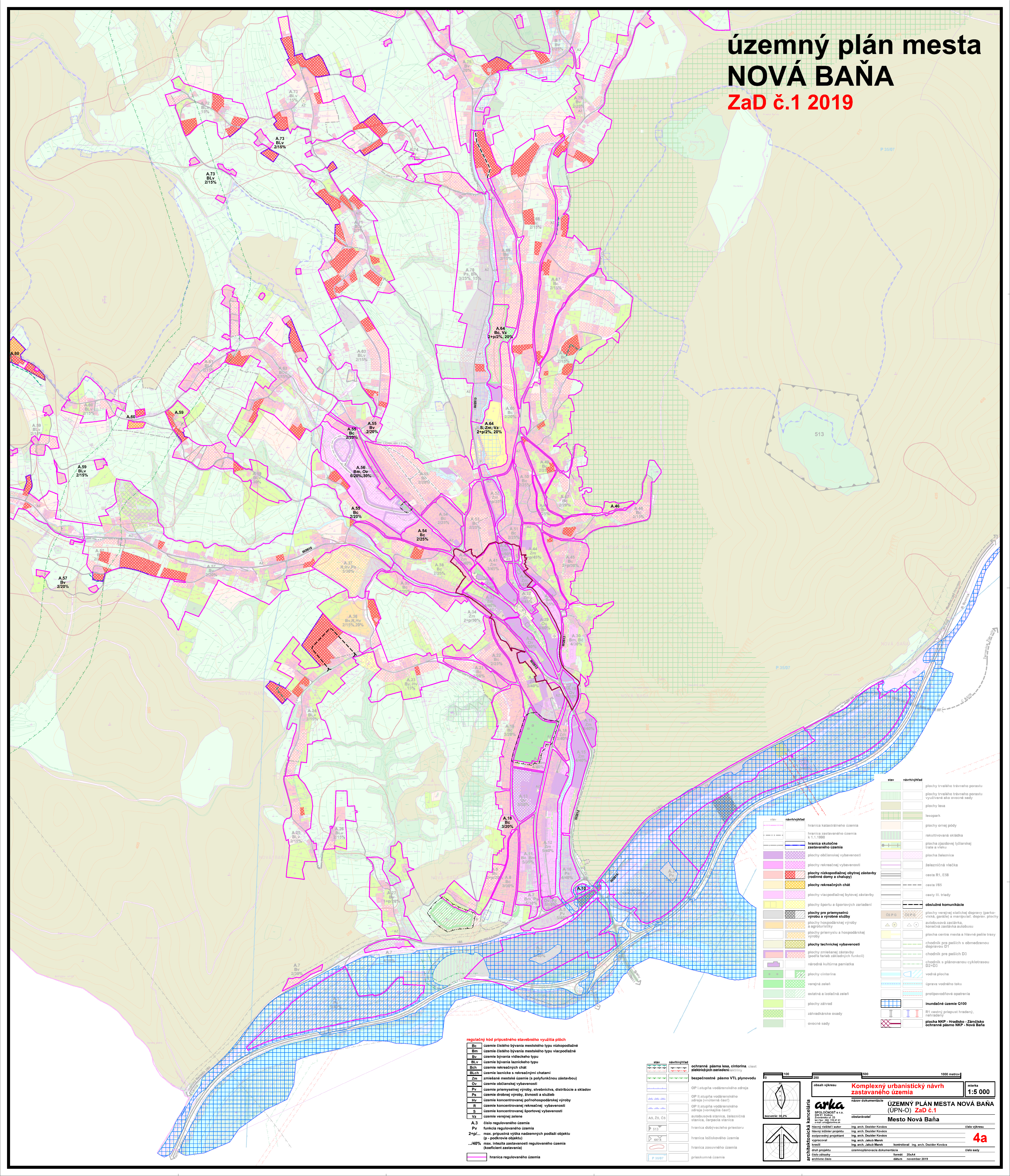


územný plán mesta NOVÁ BAŇA

ZaD č.1 2019



regulačný kód prípustného stavebného využitia plôch

Bc	územie čistého bývania mestského typu nízkoobjektívneho
Bm	územie čistého bývania mestského typu viacpodlažného
Bz	územie bývania vidieckeho typu
BLV	územie bývania lazničného typu
Bch	územie rekreačných chat
BLch	územie lazničké s rekreačnými chatami
Zm	smiešané mestské územie (s polyfunkčnou zástavbou)
Ov	územie občianskej vybavenosti
Pv	územie priemyselnej výroby, stavebníctva, distribúcie a skladov
Ps	územie drobnej výroby, živnosti a služieb
Hv	územie koncentrovanej poľnohospodárskej výroby
Z	územie koncentrovanej rekreačnej vybavenosti
S	územie koncentrovanej športovej vybavenosti
Vz	územie verejnej zelene
A.3	číslo regulovaného územia
Pv	funkcia regulovaného územia
2+p/...	max. prípustná výška nadzemných podlaží objektu (p - podkrovné objekty)
.../40%	max. intenzita zastavanosti regulovaného územia (koeficient zastavanosti)
	hranica regulovaného územia

stav	návrhový štýl	popis
		plochy trvalého trávneho porastu
		plochy trvalého trávneho porastu vybudované ako ovocné sady
		plochy leša
		lesopark
		plochy omej pôdy
		rekultivovaná skládka
		plocha jazdovej lyžiarskej trate a vleku
		železničná vlečka
		cesta R1, E58
		cesta I/BS
		cesty III. triedy
		obslužné komunikácie
		plochy verejnej statickej dopravy (parkoviská, garáže a manévračné, dopravné plochy)
		autobusová zastávka, konečná zastávka autobusu
		plocha centra mesta a hlavné pešie trasy
		chodník pre peších s obmedzenou dopravou D1
		chodník pre peších D3
		chodník s plánovanou cyklotrasou D2+D3
		vodná plocha
		oprava vodného toku
		protipovodňové opatrenia
		inundačné územie Q100
		R1 cestný prístup hradený
		plocha NKP - Hradiško - Zámčisko
		ochranné pásmo NKP - Nová Baňa

100 200 500 1000 metrov

obsah výkresu: **Komplexný urbanistický návrh zastavaného územia** 1:5 000

UŠPN-01 ZaD č.1

Mesto Nová Baňa

4a

november 2019