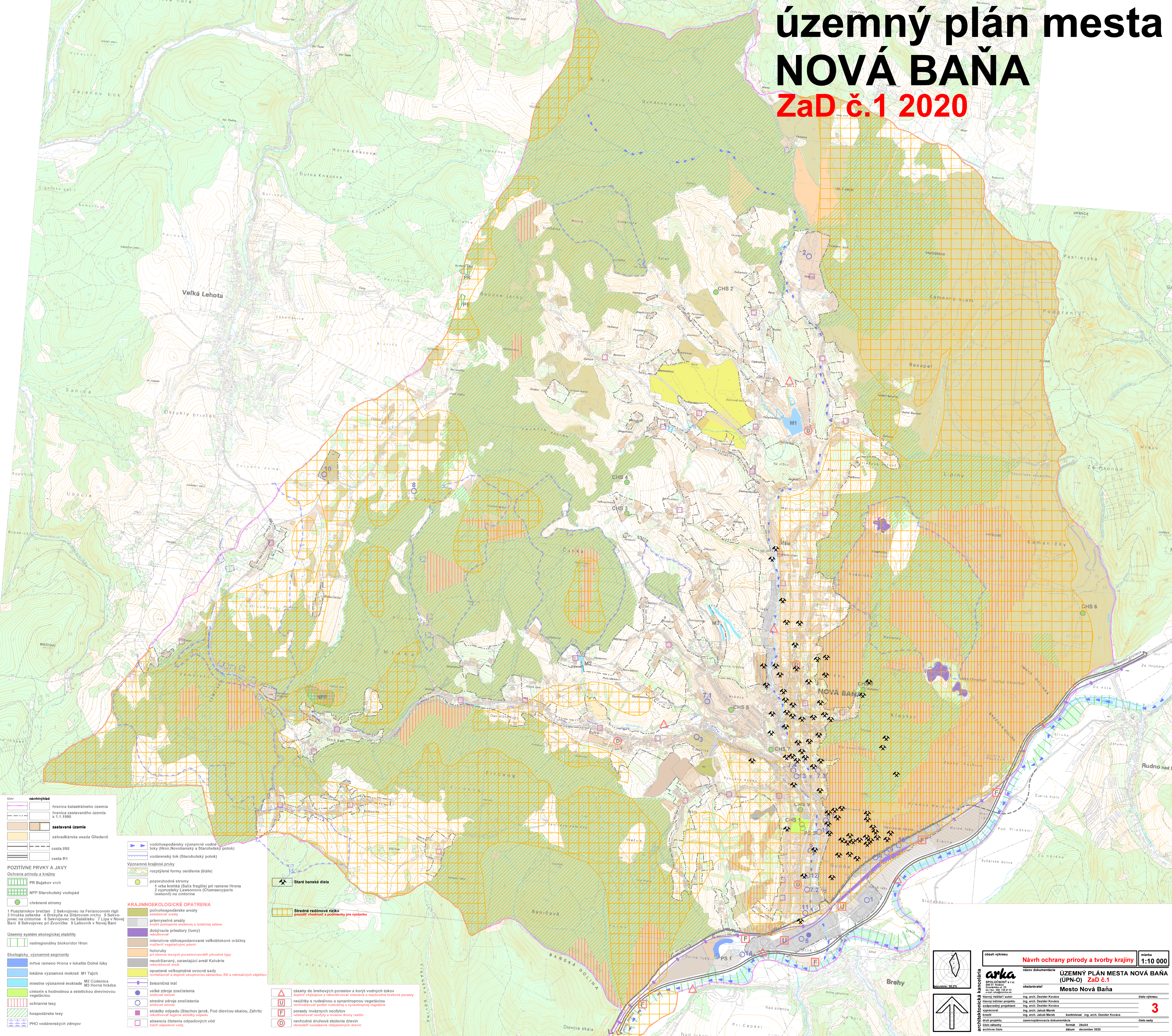


# územný plán mesta NOVÁ BAŇA ZaD č.1 2020



**Významné krajinné prvky**

- rozptýlené formy osídlenia (štále)
- pozoruhodné stromy
- 1 vrba krehká (Salix fragilis) pri ramene Hrona
- 2 cypřišky Livonovce (Chamaecyparis lawsonii) na cintorine

**KRAJINNOEKOLOGICKÉ OPATRENIA**

- poľnohospodárske areály
- przemyselné areály
- dobyvacie priestory (fomy)
- intenzívne obhospodávané veľkobilkové oráčiary
- holuby
- neudržávaný, zarastajúci areál Kalvárie
- opustené veľkopoľné ovocné sady
- železničná trať
- veľké zdroje znečistenia
- stredne zdroje znečistenia
- akvadukt odpadov (Štáčov jarok, Pod dievčou skalou, Zahrb)
- rehabilitovať legálne skládky odpadov
- absencia čistenia odpadových vôd
- čistiť odpadové vody

**Stredné radónové riziko**

**Podúľ vhodnosť a podmienky pre výstavbu**

- zásahy do brehových porastov a koryt vodných tokov
- neúžitky s ruševnou a synantropnou vegetáciou
- požiarne nebezpečenstvo
- nevhodné druhové zloženie drevin

architektonická kancelária **arka**

oblast výkresu: **Návrh ochrany prírody a tvorby krajiny**

názov dokumentácie: **ÚZEMNÝ PLÁN MESTA NOVÁ BAŇA (ÚPN-O) ZaD č.1**

obstarávateľ: **Mesto Nová Baňa**

architekt: Ing. arch. Dezider Kovács

vedúci inžinier projektu: Ing. arch. Dezider Kovács

zodpovedný projektant: Ing. arch. Dezider Kovács

výkresovateľ: Ing. arch. Jakub Mareš

kreslil: Ing. arch. Jakub Mareš

drah projektu: 264,4

datum: december 2020

škála: **1:10 000**

číslo výkresu: **3**

číslo sady: **3**