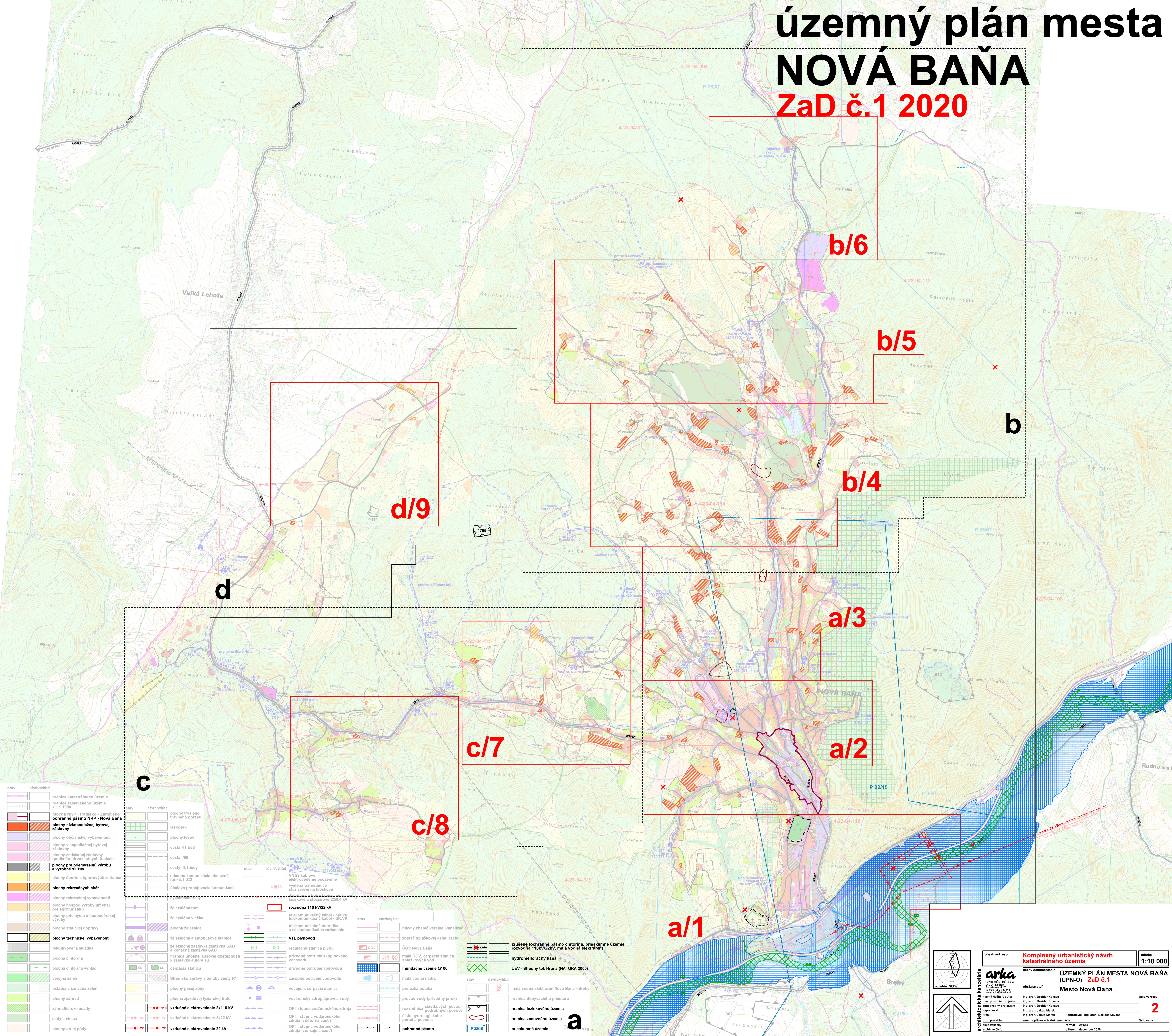


územný plán mesta NOVÁ BAŇA ZaD č.1 2020



- | stav | návrh/výhľad |
|----------|---|
| [Symbol] | hranica katastrálneho územia |
| [Symbol] | hranica zastavaného územia k 1.1.1990 |
| [Symbol] | ochranné pásmo NKP - Nová Baňa |
| [Symbol] | plochy nízkopodlažnej bytovej zástavby |
| [Symbol] | plochy občianskej vybavenosti |
| [Symbol] | plochy višpodlažnej bytovej zástavby |
| [Symbol] | plochy zmiešanej zástavby (plochy funkcií základných funkcií) |
| [Symbol] | plochy pre priemyselnú výrobu a výrobné služby |
| [Symbol] | plochy športu a športových zariadení |
| [Symbol] | plochy rekreačných chat |
| [Symbol] | plochy rekreačnej vybavenosti |
| [Symbol] | plochy hospod. výroby určenej pre agroturistiku |
| [Symbol] | plochy priemyslu a hospodárskej výroby |
| [Symbol] | plochy statickej dopravy |
| [Symbol] | plochy technickej vybavenosti |
| [Symbol] | rekultivovaná skládka |
| [Symbol] | plocha cintorína |
| [Symbol] | plocha cintorína výhľad |
| [Symbol] | verejná zeleň |
| [Symbol] | ostatná a izolovaná zeleň |
| [Symbol] | plochy zahrad |
| [Symbol] | zahradkárske osady |
| [Symbol] | sady a vinice |
| [Symbol] | plochy orných pôd |

- | stav | návrh/výhľad |
|----------|--|
| [Symbol] | plochy trvalého travného porastu |
| [Symbol] | lesopark |
| [Symbol] | plochy lesov |
| [Symbol] | cesta R I, E50 |
| [Symbol] | cesta I/65 |
| [Symbol] | cesty III. triedy |
| [Symbol] | miestne komunikácie obsluhuje funkč. tr. C2 |
| [Symbol] | účelová prepojenia komunikácia |
| [Symbol] | železničná trať |
| [Symbol] | železničná vlečka |
| [Symbol] | železničná a autobusová stanica |
| [Symbol] | železničná zastávka, zastávka SAD a konečná zastávka SAD |
| [Symbol] | hranica únosnej časovej dostupnosti k zastávke autobusu |
| [Symbol] | Stredisko správy a údržby cesty R1 |
| [Symbol] | plochy pešej zóny |
| [Symbol] | plocha jazdovej lyžiarskej trate |
| [Symbol] | označenie elektrorozvodní 2x110 kV |
| [Symbol] | označenie elektrorozvodní 2x22 kV |
| [Symbol] | označenie elektrorozvodní 22 kV |

- | stav | návrh/výhľad |
|----------|---|
| [Symbol] | VK 22 kV káblové elektrorozvodenie podzemné |
| [Symbol] | výmena trafostanice elektrorovnej na kinokárovú |
| [Symbol] | rozvodňa 110 kV/22 kV |
| [Symbol] | telekomunikačný kábel - optika |
| [Symbol] | telekomunikačný kábel - DK, VK |
| [Symbol] | telekomunikačné zariadenie a telekomunikačné zariadenie |
| [Symbol] | VTL plynovod |
| [Symbol] | regulačná stanica plynu |
| [Symbol] | prírodné potrubie skupinového vodovodu |
| [Symbol] | prírodné potrubie vodovodu |
| [Symbol] | zásobné potrubie vodovodu |
| [Symbol] | vodajom, čerpacia stanica |
| [Symbol] | vodárenský zdroj, úpravná voda |
| [Symbol] | OP I. stupňa vodárenského zdroja |
| [Symbol] | OP II. stupňa vodárenského zdroja (vnútorná časť) |
| [Symbol] | OP II. stupňa vodárenského zdroja (vonkajšia časť) |

- | stav | návrh/výhľad |
|----------|--|
| [Symbol] | hlavný zberáč verejnej kanalizácie |
| [Symbol] | zberáč splaškového kanalizácie |
| [Symbol] | ČOV Nová Baňa |
| [Symbol] | malá ČOV, čerpacia stanica splaškových vôd |
| [Symbol] | inundačné územie Q100 |
| [Symbol] | malá vodná nádrž |
| [Symbol] | prelôžka potoka |
| [Symbol] | prevod vody (prírodný jarok) |
| [Symbol] | hranica dopravného priestoru |
| [Symbol] | hranica ložiskového územia |
| [Symbol] | hranica zosuvného územia |
| [Symbol] | prieskumné územie |

- | stav | návrh/výhľad |
|----------|---|
| [Symbol] | zrušené (ochranné pásmo cintorína, prieskumné územie rozvodňa 110kV/22kV, malá vodná elektrárň) |
| [Symbol] | hydrometeorizačný kanál |
| [Symbol] | ÚEV - Strečný tok Hrona (NATURA 2000) |
| [Symbol] | malá vodná elektrárň Nová Baňa - Brehy |
| [Symbol] | hranica dopravného priestoru |
| [Symbol] | hranica ložiskového územia |
| [Symbol] | hranica zosuvného územia |
| [Symbol] | prieskumné územie |

- | stav | návrh/výhľad |
|----------|---|
| [Symbol] | zrušené (ochranné pásmo cintorína, prieskumné územie rozvodňa 110kV/22kV, malá vodná elektrárň) |
| [Symbol] | hydrometeorizačný kanál |
| [Symbol] | ÚEV - Strečný tok Hrona (NATURA 2000) |
| [Symbol] | malá vodná elektrárň Nová Baňa - Brehy |
| [Symbol] | hranica dopravného priestoru |
| [Symbol] | hranica ložiskového územia |
| [Symbol] | hranica zosuvného územia |
| [Symbol] | prieskumné územie |

- | stav | návrh/výhľad |
|----------|---|
| [Symbol] | zrušené (ochranné pásmo cintorína, prieskumné územie rozvodňa 110kV/22kV, malá vodná elektrárň) |
| [Symbol] | hydrometeorizačný kanál |
| [Symbol] | ÚEV - Strečný tok Hrona (NATURA 2000) |
| [Symbol] | malá vodná elektrárň Nová Baňa - Brehy |
| [Symbol] | hranica dopravného priestoru |
| [Symbol] | hranica ložiskového územia |
| [Symbol] | hranica zosuvného územia |
| [Symbol] | prieskumné územie |

- | stav | návrh/výhľad |
|----------|---|
| [Symbol] | zrušené (ochranné pásmo cintorína, prieskumné územie rozvodňa 110kV/22kV, malá vodná elektrárň) |
| [Symbol] | hydrometeorizačný kanál |
| [Symbol] | ÚEV - Strečný tok Hrona (NATURA 2000) |
| [Symbol] | malá vodná elektrárň Nová Baňa - Brehy |
| [Symbol] | hranica dopravného priestoru |
| [Symbol] | hranica ložiskového územia |
| [Symbol] | hranica zosuvného územia |
| [Symbol] | prieskumné územie |

- | stav | návrh/výhľad |
|----------|---|
| [Symbol] | zrušené (ochranné pásmo cintorína, prieskumné územie rozvodňa 110kV/22kV, malá vodná elektrárň) |
| [Symbol] | hydrometeorizačný kanál |
| [Symbol] | ÚEV - Strečný tok Hrona (NATURA 2000) |
| [Symbol] | malá vodná elektrárň Nová Baňa - Brehy |
| [Symbol] | hranica dopravného priestoru |
| [Symbol] | hranica ložiskového územia |
| [Symbol] | hranica zosuvného územia |
| [Symbol] | prieskumné územie |

obsah výkresu **Komplexný urbanistický návrh katastrálneho územia** mškala 1:10 000
 názov dokumentácie **ÚZEMNÝ PLÁN MESTA NOVÁ BAŇA (ÚPN-O) ZaD č.1**
 Mesto Nová Baňa číslo výkresu 2
 architektónická kancelária **arika** číslo sady
 hlavný inžinier **Ing. arch. Dešider Kovács** formát 26x44
 zodpovedný projektant **Ing. arch. Dešider Kovács** datum december 2020
 výkresovateľ **Ing. arch. Jakub Mareš**
 kontroloval **Ing. arch. Dešider Kovács**
 dátum 26.12.2020